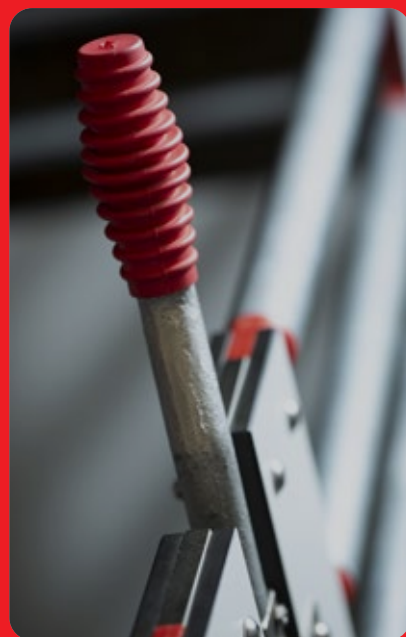




# 配件目录

猪舍设备使用



# 联系我们

## 联系 ACO Funki 中国

亚科畜牧养殖设备（青岛）有限公司  
山东省青岛市即墨区华山二路615号

(+86)0532 8665 7828

acofunki@acofunki.cn

www.acofunki.cn

WeChat:



Find your sales person:



扫描二维码观看丹麦销售总监  
Torben Olesen 亚科丹麦展厅演示

# 关于 ACO FUNKI



丹麦设计 | 德国品质 | 全球经验

ACO FUNKI A/S是欧洲领先的畜牧养殖设备供应商。凭借近90年的经验，我们在养猪行业拥有可靠的背景和丰富的知识。我们为猪舍提供最有效的解决方案。专注于动物福利，实现高产量。我们在全球范围内交付全线解决方案。

ACO FUNKI A/S是ACO集团的一部分，ACO集团是一家全球领先的排水系统制造商，在40多个国家拥有约5000名员工。2014年11月，ACO FUNKI收购了另一家丹麦畜牧企业Egebjerg International A/S的所有资产。

ACO FUNKI 正在不断发展壮大。我们的目标是在价格和质量方面达到最佳平衡。我们不断创新，不断改进，为客户提供最现代化、最高效的设备。





# 目录

<b>2</b>	<b>ACO FUNKI</b>		
2	联系我们		
<b>6</b>	<b>Feeders</b>		
8	MASTER FEEDER & 配件		
15	TURBOMAX 喂食器		
16	FUNKIMAT 喂食器		
20	出料口和下料管		
22	喂食碗		
24	仔猪喂食器		
26	箱式喂食器		
28	饲料分配器		
32	MASTER VALVE 母猪		
33	MASTER VALVE 干料		
<b>34</b>	<b>饮水器</b>		
36	水碗		
		38	水位控制器
		39	可翻转食槽
		40	饮水阀
		<b>44</b>	<b>产床</b>
		46	产床
		48	INN-O-CRATE 产床
		49	MASTER CORNER 保温箱
		50	仔猪保温箱
		52	保温灯
		54	UniComfort
		55	Master Heater保温灯
		56	仔猪补奶系统
		<b>58</b>	<b>配怀和妊娠</b>
		60	公猪门
		61	母猪刺激器
		62	LED灯 & 配件





<b>64</b>	地板	<b>88</b>	食槽
66	COMBI-FLOOR组合漏粪板	90	不锈钢食槽
67	组合地板用塑料和铸铁板条	94	树脂材质食槽产品
68	组合地板支撑配件	<b>96</b>	干料饲喂系统
72	First-Care 橡胶地垫	100	MASTER CHAIN 和 POWERLINE 链条
73	保温加热板和配件	<b>102</b>	料塔和支撑
74	自支撑铸铁地板	104	支撑系统
<b>76</b>	版型材	<b>105</b>	清洗机器人
78	PVC 板	<b>106</b>	紧固件
80	纤维板& 配件	<b>115</b>	丹麦农业协会
<b>82</b>	保温盖板		
84	FLEXCOVER保温改版		
86	FLEXCOVER保温盖板配件		



# 喂食器

基于ACO FUNKI多年经验，用于保育和育肥猪的喂食器解决方案。我们提供各种年龄群的喂食器解决方案，确保容量的最大化利用，便于填料，安装和使用。









# MASTER FEEDER®

## VI+ & CLASSIC

用户友好型的最佳喂食器

### 容量

料斗

83 L / approx. 58 kg

Jumbo 料斗

160 L / approx. 112 kg

### 食槽可容纳

保育-育肥 7-120 kg:

30-50 头

育肥 18-120 kg:

30-50 头

Jumbo 双体:

50-70 头

### 食槽

1 mm 不锈钢

### 框架

3 mm 不锈钢

### 水线

3/8" 不锈钢水管, 外螺纹

可调节不锈钢压力水嘴 货号 93245

### 最佳利用效果喂食器

- 为保育猪, 保育到育肥, 和育肥猪提供完整的喂食方案
- 盖子上有三个饲料进口, 确保正确的饲料供应
- 拱形防尘盖确保最大限度地空间利用
- 透明的防护罩和盖子确保方便的检查和更好的卫生条件
- 盖子的打开处位置较低, 可以让人工检查和填充更加容易
- 料斗的侧面几乎垂直, 防止搭桥显现
- 水线通过灵活的PE水管供应, 确保不间断的供水和更容易的安装。

## MASTER FEEDER 喂食器

- 89550\*      MASTER FEEDER VI+ 保育到育肥 已组装



## MASTER FEEDER JUMBO 喂食器

- 89650\*      MASTER FEEDER 双筒喂食器保育到育肥 未组装



\* 可组装交付(*item no.+M*) 或者 未组装交付 (*item no.+U*).



## MASTER FEEDER CLASSIC 经典喂食器

- 89585\* MASTER FEEDER CLASSIC, 保育到育肥 已组装
- 89587\* MASTER FEEDER CLASSIC, 育肥 未组装



## MASTER FEEDER CLASSIC JUMBO 双体喂食器

- 89685\* MASTER FEEDER CLASSIC 双体, 保育到育肥 已组装

\* 可组装交付(item no.+M) 或者 未组装交付 (item no.+U).



## MASTER FEEDER VI+ & CLASSIC 喂食器配件

- 38524 用于U型立柱安装在喂食器上的安装包



## MASTER FEEDER VI+ 喂食器配件

- 76262 用于 MASTER FEEDER AND 顶盖下料部分安装包



- 72391 喂食器旋转盖 MASTER FEEDER VI+



- 72235 MASTER FEEDER VI+ 喂食器 VI + 可调节栏杆 L680



对于喂食器 MASTER FEEDER VI 改造 + 76262 + 72235

## MASTER FEEDER CLASSIC 喂食器配件

- 76275 用于 MASTER FEEDER 和 顶盖 经典下料部分安装包



## MASTER FEEDER CLASSIC 喂食器配件

- 72395 螺旋盖 小

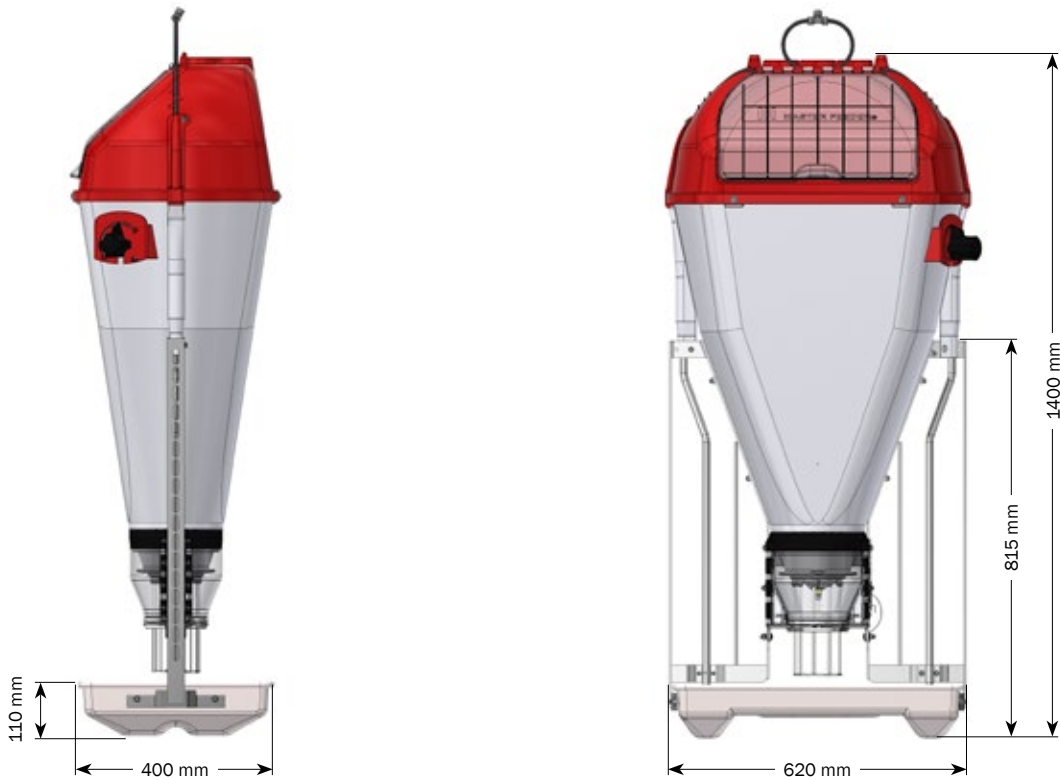


- 72209 可调节杆，经典 775MM

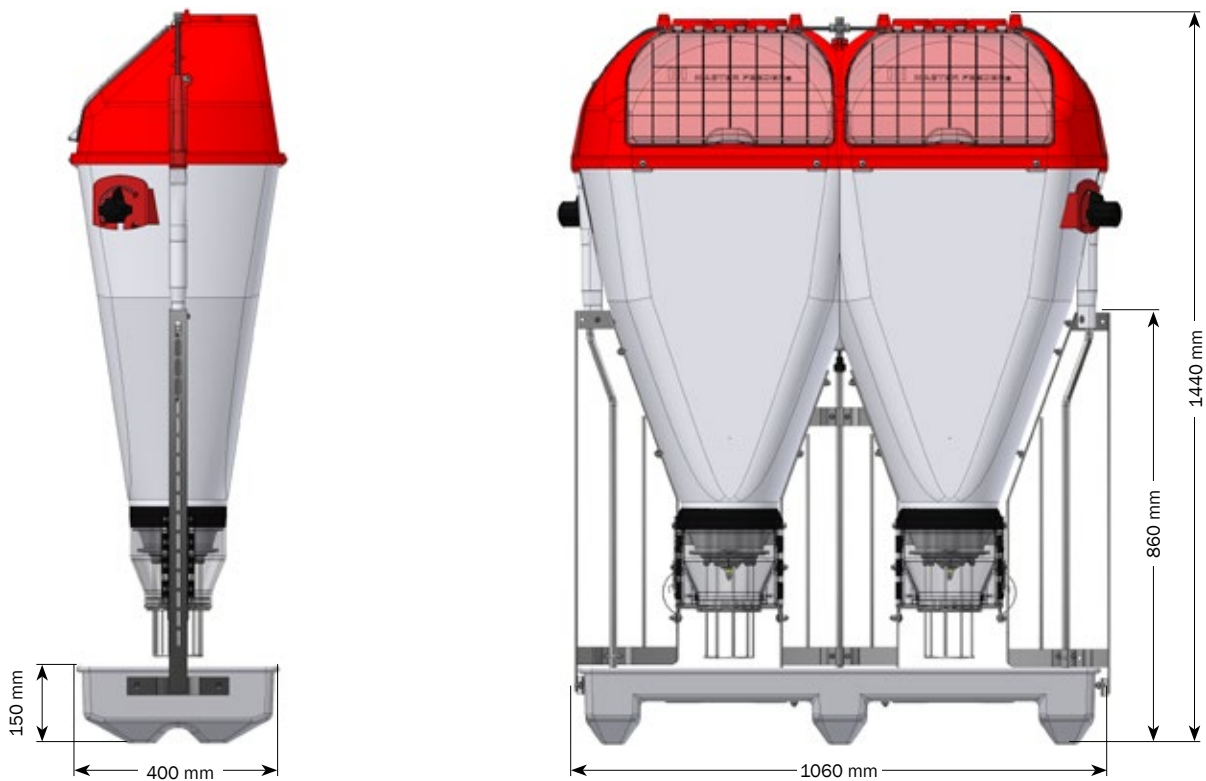


用于经典喂食器改造 76275 + 72209

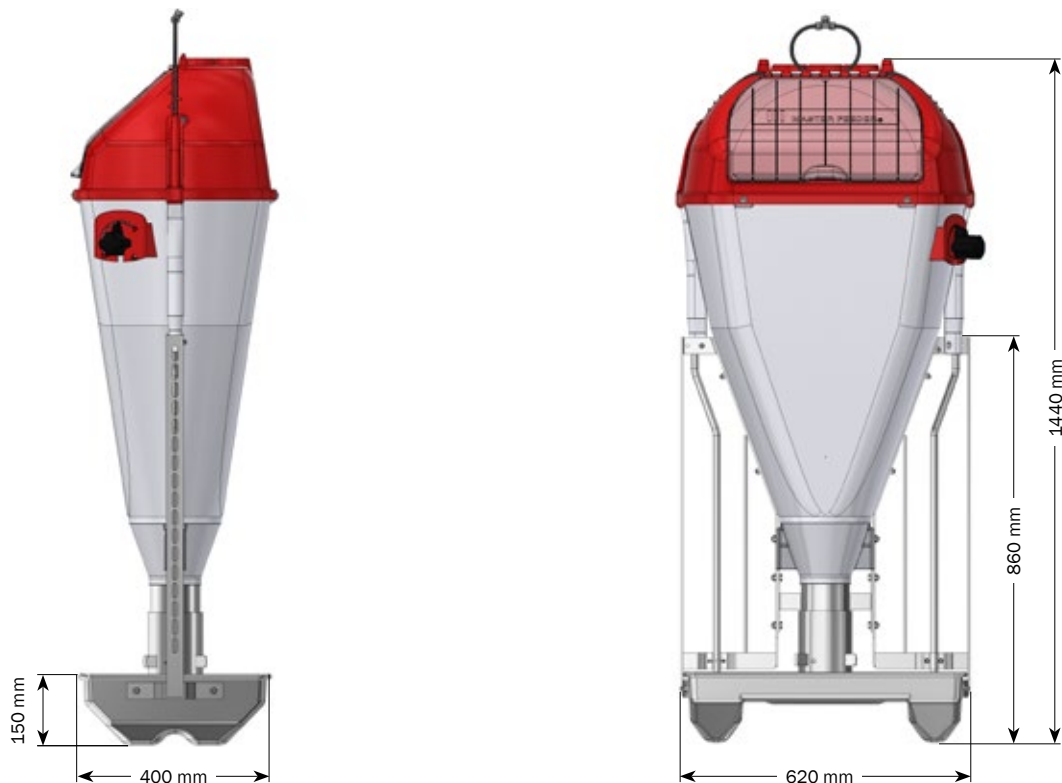
## MASTER FEEDER VI+ 保育到育肥 已组装 - 89550



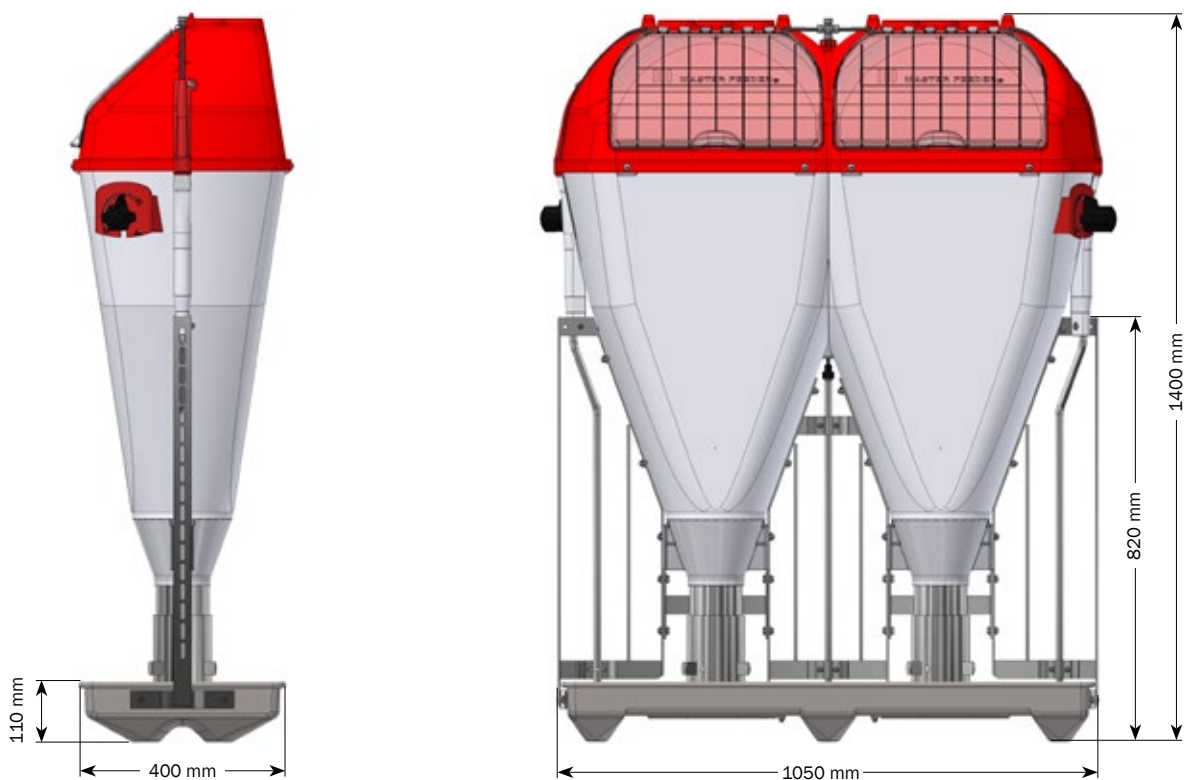
## MASTER FEEDER VI+ 双体, 育肥 已组装- 89660



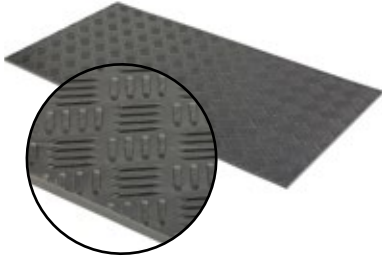
MASTER FEEDER CLASSIC 育肥 已组装- 89587



MASTER FEEDER CLASSIC 双体，保育到育肥 已组装 - 89685







## 用于喂食器塑料地板

- 89014 MASTER FEEDER 单地板垫 10X608X1200 MM
- 89016 MASTER FEEDER 双地板垫 10X1040X1200 MM



## 喂食器配件

- 74501 用于MASTER FEEDER的 育肥地脚支架16/18 CM
- 74502 用于MASTER FEEDER的保育地脚支架12/18 CM
- 74503 用于MASTER FEEDER的育肥地脚支架16/25 CM
- 74504 地脚架



- 0170-201 单体经典食槽，保育到育肥11X40X60 CM



- 0170-202 双槽 11X40X103 CM

# TURBOMAX

7-120 kg 猪用净水和干料

## 容量

料斗 100 L / approx. 70 kg  
双体料斗 190 L / approx. 130 kg

## 食槽

1 mm 不锈钢

## 框架

塑料

## 食槽可容纳

保育达到 30 kg: 30-50 头  
保育到育肥 7-120 kg: 30-50 头  
育肥 18-120 kg: 30-50 头  
双体: 50-70 头

## 水线供应

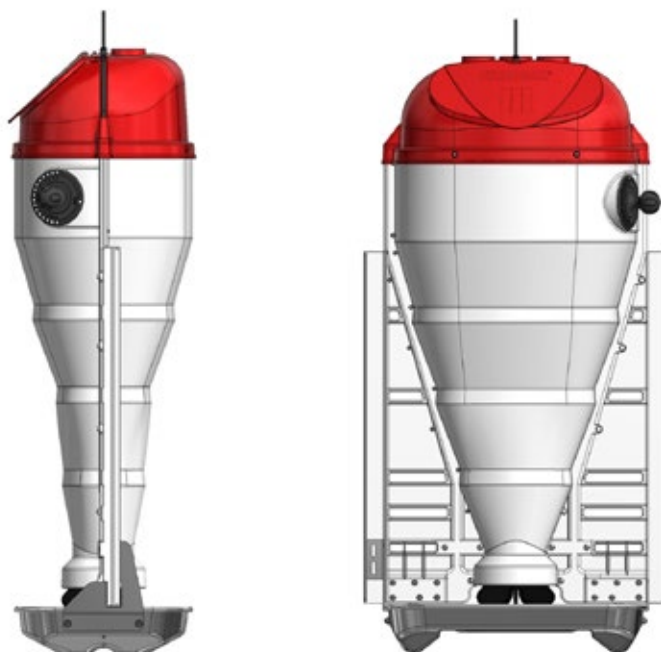
3/8" 不锈钢水管, 外螺纹  
可调节不锈钢压力水嘴 货号 93245

## 原始喂食器

- 设计防止架桥
- 料斗有一个大的填料口和很低的填料高度
- 盖子紧密闭合, 可调节的饲料供给确保饲料的新鲜程度
- 设计确保高度卫生条件和更容易的清洁

- 560180\* 喂食器 7-30KG 组装
- 560185\* 喂食器 30-120KG 组装
- 0228-276 喂食器用的不锈钢柱 带堵头

\*可组装交付(item no.+M) 或者 未组装交付  
(item no.+U).





# FUNKIMAT®

## 喂食器



用于6 - 120 kg 保育和育肥猪的可调节喂食器

### 容量

单体喂食器	100 L
双体喂食器	200 L

### 食槽

1 mm 不锈钢

### 框架

3 mm 不锈钢

### CAPACITY PER FEEDER

单体喂食器	50 头 (6-120 kg)
双体喂食器	80 保育猪 / 70 育肥猪

- 可用于保育猪和育肥猪
- 猪的最佳健康状况
- 更高的日增重
- 既可用于粉料也可用于颗粒
- 水料分离
- 防止架桥
- 大调节手柄，方便快速调节进料
- 精确的饲料用量确保持续新鲜的饲料

## FUNKIMAT 单体 - 带不锈钢食槽

- 560710\* FUNKIMAT保育喂食器带锈钢食槽 (FLAT-FLAT) 已组装
- 560711\* FUNKIMAT育肥喂食器带锈钢食槽 (FLAT-FLAT) 已组装
- 0227-800 双喂食器FUNKIMAT (平-平), 断奶仔猪
- 0227-900 双喂食器, (平-平), 育肥, 已组装



\*可组装交付(item no.+M 或者 未组装交付 (item no.+U).

## FUNKIMAT 双体

- 0227-670 FUNKIMAT 双桶自动喂食装置 (FLAT-FLAT) 未组装
- 0227-714 FUNKIMAT 拱式不锈钢仔猪双食槽 整套
- 0227-715 FUNKIMAT 拱式不锈钢育肥双食槽 整套







- 0227-088 剂量环片 版本3



- 38524 用于U型立柱安装在喂食器上的安装包



- 0227-150 不锈钢自动喂食槽调节件

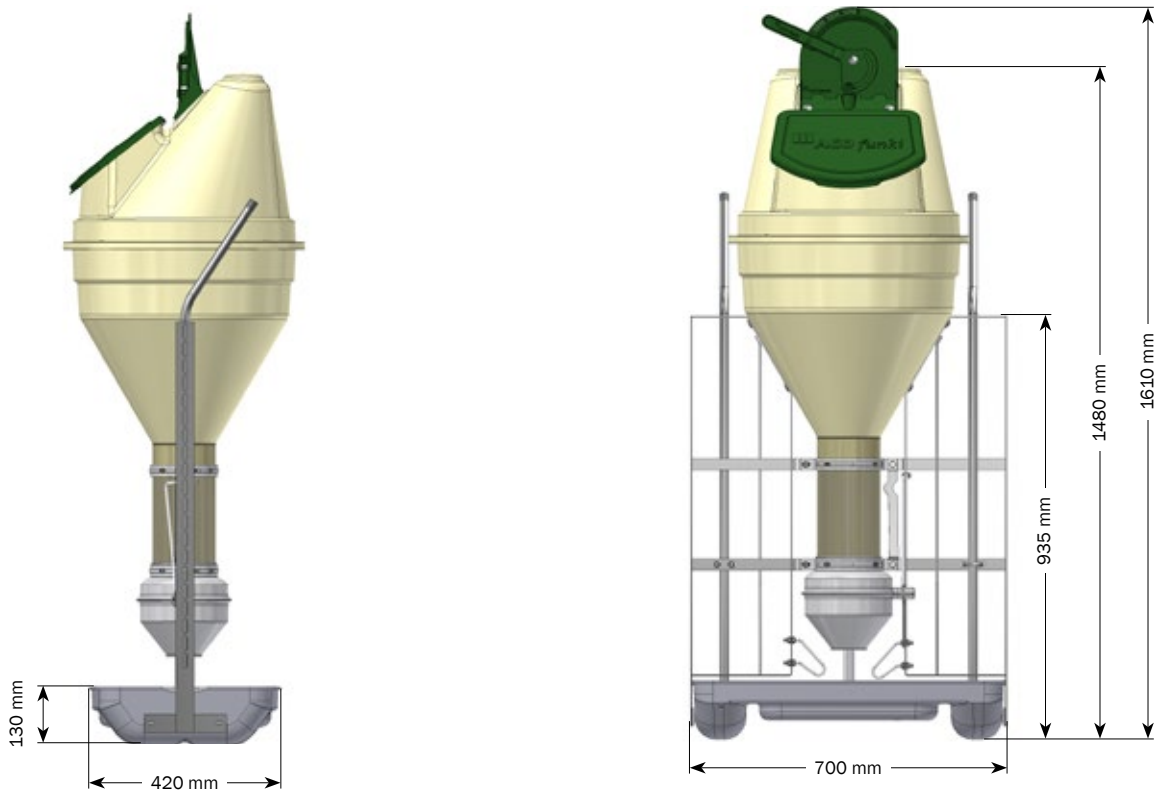


- 0227-700 用于FUNKIMAT不锈钢食槽
- 0227-701 FUNKIMAT拱式不锈钢食槽

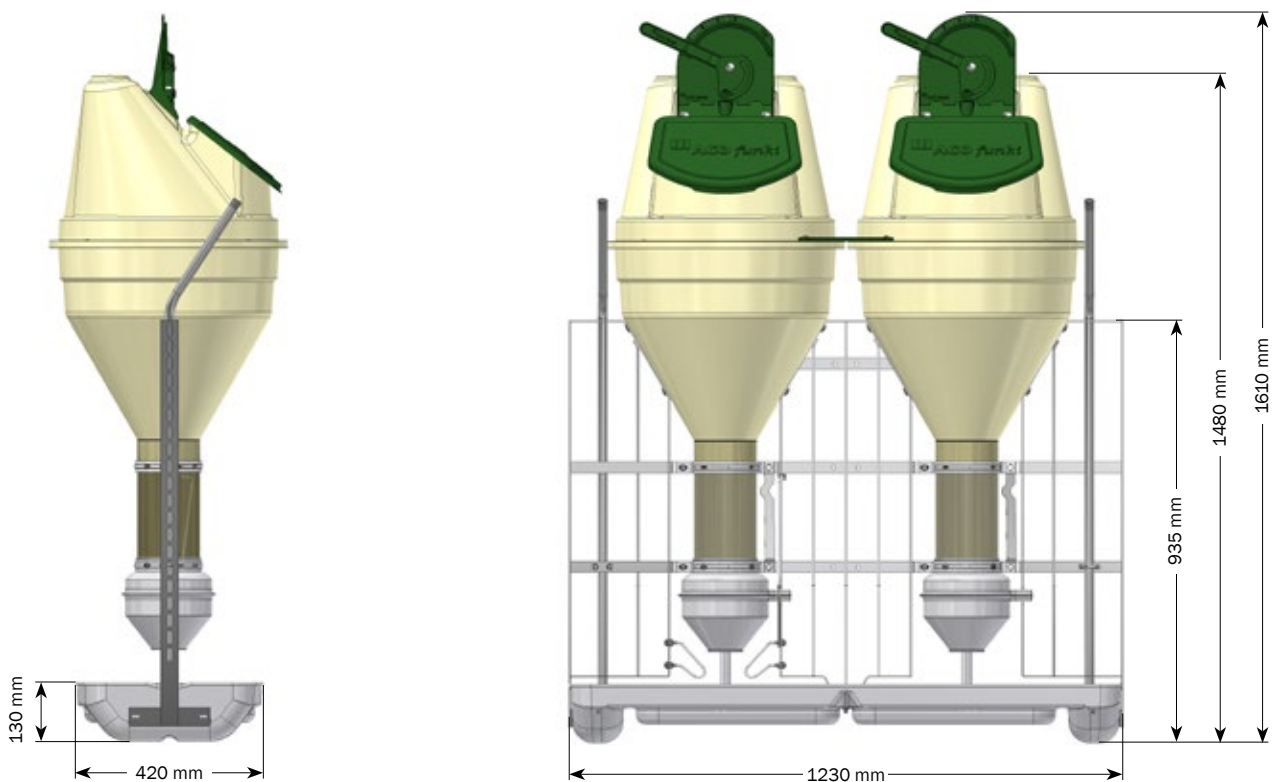


- 0227-704 FUNKIMAT拱式不锈钢保育双食槽
- 0227-705 FUNKIMAT拱式不锈钢育肥双食槽
- 0227-558 用于FUNKIMAT双食槽喂食器 3N1 ROTO10X1200X1200MM
- 0227-559 用于单食槽FUNKIMAT 和3IN1 ROTO 10X670X1200MM LDPE 板

## FUNKIMAT 保育喂食器带锈钢食槽 (FLAT-FLAT) 已组装- 560710



## FUNKIMAT 双体 (育肥猪)- 0227-970



# 下料出口 & 下料管

为喂食器提供高效卫生的饲料出口

出口尺寸  
38 / 60 mm and  
38 / 50 / 60 / 76 mm

- 下料口具有许多独特的功能优势
- 快速高效地出料
- 高卫生条件
- 超大容量
- 保持饲料干燥，设计用于防水防潮
- 可靠的滑动装置，与进料管紧密相连，防止进料堆积

## T-型件

- 90486 60MM 固定T型件
- 0228-488 固定T型件76 MM
- 0232-010 带滑片的T型件 Ø60MM



## 伸缩管

- 0228-595 套管带下水管
- 0228-480 伸缩料管Ø80



## 下料管

- 0228-588 下料管Ø63X2 1000 MM 带孔
- 90249 塑料管 75 指定特殊长度



- 0228-510 Y型件 75MM 60°



- 90208 弯头 45° 75MM 凸起/螺纹接头



- 90210 Y型管 75MM 90°





## 下料管和喂食碗



- 90211 Y型管 63MM 60°



- 90212 Y型管 63MM 30°



- 0228-500 Y-型分割器带锁Ø75



### 喂食碗 - 塑料

- 90012 小型喂食器塑料，带支架



- 96061 仔猪食槽 26CM
- 96063 仔猪食槽 39CM



### 喂食碗 - 不锈钢

- 560395 碗 Ø24 不锈钢带固定卡箍 2.5升







# 仔猪喂食器®



独特的饲料和水混合比 适用于4公斤以下的猪

水线 连接 压力值	提供8 mm 2.5 bar的3 m软管 (推荐)
能源 能源 能源插座 连接	标准SCHUKO 插座 4,5 m 无需电工
饲料 饲料类型	粉状和颗粒料
食槽 1 mm 不锈钢	
框架 3 mm 不锈钢	

- 保育期后母猪的最佳开始
- 增加饲料和水的摄入量水线
- 确保猪的最佳生长
- 传感器检测到料槽无料会自动进行填料
- 保持饲料和水的新鲜
- 容易清洁
- 可靠和易操作
- 从空料到送料分配的暂停时间可自行调节
- 可以调节水量
- 每个喂食器可以供给60头猪



## BABY FEEDER 仔猪喂食器

■ 0229-000 幼仔猪喂食器



## 幼仔猪喂食器 - 0229-000



# 箱式喂食器

材质  
304 不锈钢

类型  
用于保育和育肥

尺寸  
每个喂食器饲喂20-120 头猪

- 易获取饲料
- 没有锋利边缘
- 容易清洁
- 最少饲料浪费
- 主框架是结实的不锈钢材质
- 精确的多级调节
- 高抵抗性
- 物超所值
- 可安装交付(物料号+M) 或未安装交付 (物料号+U).

## 保育箱式喂食器

- 560355 保育箱式喂食器 1X4 SS 80X29X70 CM
- 560356 保育箱式喂食器 1X6 SS 120X29X70 CM
- 560357 保育箱式喂食器 1X8 SS 160X29X70 CM
- 560360 保育箱式喂食器 2X4 SS 80X47X70 CM
- 560361 保育箱式喂食器 2X6 SS 120X47X70 CM
- 560362 保育箱式喂食器 2X8 SS 160X47X70 CM



## 保育到育肥箱式喂食器

- 560365 保育到育肥箱式喂食器 1X3 SS 90X40,8X90 CM
- 560366 保育到育肥箱式喂食器 1X4 SS 120X40,8X90 CM
- 560367 保育到育肥箱式喂食器 1X5 SS 150X40,8X90 CM
- 560370 保育到育肥箱式喂食器 2X3 SS 90X73,5X90 CM
- 560371 保育到育肥箱式喂食器 2X4 SS 120X73,5X90 CM
- 560372 保育到育肥箱式喂食器 2X5 SS 150X73,5X90 CM



## 液态料/干料箱式喂食器

- 560375 液态料/干料箱式喂食器 2X4 SS 98X39,5X70 CM
- 560376 液态料/干料箱式喂食器 2X5 SS 122,5X39,5X70 CM
- 560377 液态料/干料箱式喂食器 2X6 SS 147X39,5X70 CM
- 560380 液态料/干料箱式喂食器 2X2 SS 76X51,5X90 CM
- 560382 液态料/干料箱式喂食器 2X3 SS 114X51,5X90 CM
- 560384 液态料/干料箱式喂食器 2X4 SS 152X51,5X90 CM
- 560386 液态料/干料箱式喂食器 2X5 SS 190X51,5X90 CM
- 8450239 带水线箱式喂食器支架



## 管材和支撑

- 560358 下料管支撑单体保育喂食器
- 560363 下料管支撑双体保育喂食器
- 560368 下料管支撑单体保育到育肥喂食器
- 560373 下料管支撑双体保育到育肥喂食器
- 560378 下料管支撑干料/液态料保育喂食器
- 560388 下料管支撑干料/液态料育肥喂食器
- 560359 1" 不锈钢管包含U型夹和螺栓 单体保育喂食器
- 560364 1" 不锈钢管包含 U型弓和螺栓 双体保育喂食器
- 560369 1" 不锈钢管包含U型夹和螺栓 单体保育到育肥喂食器
- 560374 1" 不锈钢管包含U型夹和螺栓 双体保育到育肥喂食器
- 560379 1" 不锈钢管包含U型夹 U型夹和螺栓 液态料/干料保育喂食器
- 560389 1" 不锈钢管包含 U型弓和螺栓 液态料/干料喂食器
- 560390 箱式喂食器水管
- 560381 保育-育肥开孔板 2X2
- 560383 保育-育肥开孔板 2X3
- 560385 保育-育肥开孔板 2X4
- 560387 保育-育肥开孔板 2X5





# 饲料分配器

可靠的饲料分配和准确的剂量

## 容量

6 L / 8 L / 10 L

## 适用料管尺寸

VD2     $\varnothing 38 / \varnothing 50 / \varnothing 60 / \varnothing 70$  MM

VD5     $\varnothing 38 / \varnothing 50 / \varnothing 60 / \varnothing 70$  MM /  $\varnothing 76$  MM

VD6     $\varnothing 38 / \varnothing 50 / \varnothing 60 / \varnothing 70$  MM

VD22    $\varnothing 38 / \varnothing 50 / \varnothing 60 / \varnothing 70$  MM

## 配量器类型

球控制/拨片控制

- 即使料量少也可以做到可靠的饲料分配  
坚固的底部，饲料不会无意中筛出。同时，每次喂料喂器都会排空——料斗中没有剩余饲料
- 精准的料量  
喂器中没有进料管。标度显示了被分配饲料的精确料量
- 容易调节  
使用喂器侧面的手柄可以轻松调整喂料量。手柄可从进料通道操作
- 非常耐用  
由于结构简单，磨损最小

## VD100 饲料分配器

- 0223-240\* 落地式喂食器VD100, 已组装



## VD2 饲料分配器

- 0221-252 VD2 饲料分配器 Ø60 6 升, 带 Ø75MM 出口
- 0221-253 VD2 饲料分配器 Ø60 8 升 带 Ø75MM 出口
- 0221-254 VD2 饲料分配器 Ø60 10 升, 带 Ø75MM 出口



- 0221-138 带关闭式翼和臂的底部件 用于VD1+VD2



- 0221-127 无孔抽拉板



## VD6 饲料分配器

- 0222-660 饲料分配器 VD6 6升 Ø75出口
- 0222-668 VD6-Ø60 8升饲料分配器带法兰, Ø75出口



## VD2 和 VD6 配件

- 0131-191 用于Ø38输料管的VD2/VD6连接件
- 0221-400 VD2/VD6的连接用于Ø50 MM的锥型管
- 0221-401 VD2/VD6的连接 用于Ø55 MM的锥型管



\* 可以组装交付 (item no.+M) 或未组装交付 (item no.+U).



## VD5 饲料分配器

- 0221-985 定量杯 VD5 Ø38 7L
- 0221-984 定量杯 VD5 Ø50 7L
- 0221-983 定量杯 VD5 Ø55 7L
- 0221-982 定量杯 VD5 Ø60 7L
- 0221-981 定量杯 VD5 Ø75 7L



## VD5 配件

- 0221-980 饲料分配器 VD5 底部件，低



- 0221-939 VD5 饲料摄入缓减漏斗 0,45升



## VD22 饲料分配器

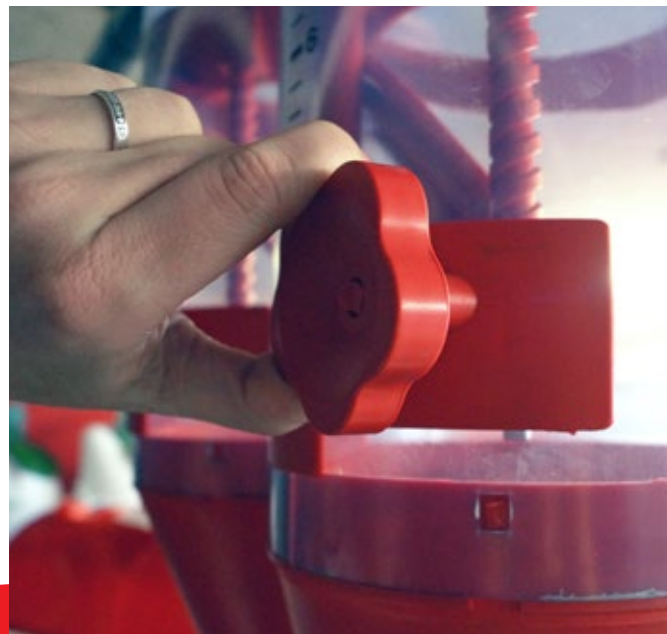
- 0221-506 VD22 - Ø60 饲料分配器不含输出装置6 升
- 0221-508 VD22 - Ø60 饲料分配器不含输出装置8 升
- 0221-510 VD22 - Ø60 饲料分配器不含输出装置10 升



## VD22 配件

- 0221-512 VD2 料斗底部输出
- 0221-515 用于VD2分散式 Ø75出口的VD5料斗底部输出装置
- 0221-516 用于VD5底部料斗，VD2 Ø75 输出装置
- 91810 带插入式75MM进料管料斗







# MASTER VALVE 阀门母猪

带集成气动阀的配量器-非常适合母猪阶段喂料

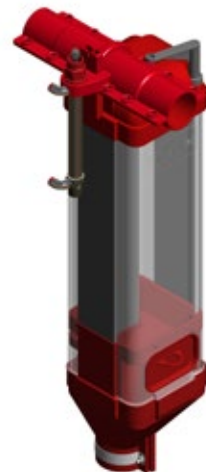
容量  
6 L

管径  
Ø38 - 60 mm 阀 / Ø75 mm 出料口

- 非常适合产仔和妊娠期母猪的分阶段饲喂
- 减少饲料成本
- 饲料系统的最优化使用
- 用户友好型控制器
- 简单可靠
- 如果母猪没有吃完，可以锁定释放
- 料量调整简便
- 配量器满的时候可以进行调节

## MASTER VALVE 阀门母猪

- 0222-655 饲料分配器，全套装





# MASTER VALVE 阀门干料

带Y形料口的干料气动阀

- 特殊Y形料口，可与多个干料装置同时使用
- 使用气压气缸操作
- 单独控制喂料
- 容易上锁
- 料管容易清洁

管径  
Ø60 mm 料阀 / Ø75 mm 出口



**MASTER VALVE** 阀门干料

- 0228-550 干料阀 组件



# 饮水碗

ACO FUNKI为您提供最好的饮水碗。我们的产品有为保育猪、母猪和育肥猪提供的顶级卫生饮水碗，以及专门为仔猪开发的水碗。





饮水杯



# 饮水碗

适用于不同类型猪的卫生饮水碗

## NN 饮水杯

- 圆角，卫生设计
- 用于各种猪类型
- 不锈钢

## VIP-O-MAT - 用于仔猪

- 高卫生条件和可倾斜底板
- 连接到母猪供水或单独供水
- 不锈钢和塑料

## 不锈钢水碗 - 用于仔猪

- 高卫生条件
- 连接到母猪供水
- 高度可调饮水阀

## 仔猪水嘴

- 高卫生条件和可倾斜底板
- 连接到母猪供水或单独供水
- 不锈钢和塑料

建议水压：2,5 巴



## NN 饮水杯

- 560120 小饮水碗 整套
- 560130 标准型饮水碗, 整套
- 560140 多功能饮水碗, 整装
- 560160 大饮水碗 整套



迷你



标准



多头使用

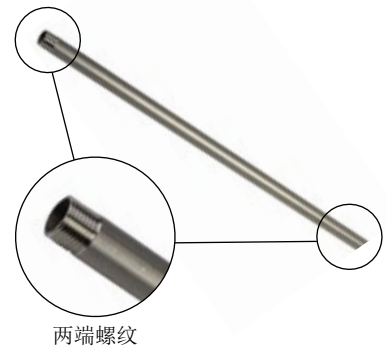


超大

饮水杯

## NN 饮水杯水嘴管

- 94039 水嘴管 1/2" 不锈钢 830 MM 带螺纹
- 06902111 水管 1/2" 不锈钢, 990MM, 带螺纹
- 06902112 水管 1/2" 不锈钢, 1190MM, 带螺纹
- 06902113 水管 1/2" 不锈钢, 1700MM, 带螺纹



两端螺纹

## VIP-O-MAT®

- 93520 VIP-O-MAT水碗 包含管子保护边



## 不锈钢饮水碗

- 2100622 不锈钢仔猪饮水碗
- 2100625 保育猪饮水碗 带长管



## 仔猪饮水器

- 43730 仔猪饮塑料水器





# 水位控制器

确保水槽里的供水水位恒定

水位控制器具备两个 1/2" 内螺纹进水口，用于连接横向或竖向水管

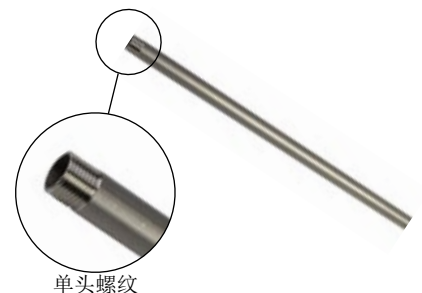
- 93469 水位控制器 包含 1/2" 顶塞
- 建议水压：2,5 巴

## 安装包

- 4900485 前管安装包
- 4900486 垂直管安装包
- 4900487 PVC管套件安装包
- 4900488 塑料管安装包
- 4900489 墙壁安装包

## 水位控制器饮水嘴

- 06902114 水管 1/2" 不锈钢，1195MM，带螺纹
- 06902115 水管 1/2" 不锈钢，1495MM，带螺纹



单头螺纹



# 可翻转食槽

母猪或保育猪用食槽，容易清洁



■ 母猪倾斜槽带支架



■ 带支撑的PVC仔猪倾斜食槽



■ 仔猪倾斜槽带支架

编号	母猪倾斜槽带支架	带支撑的PVC仔猪倾斜食槽	仔猪倾斜槽带支架
用于	母猪	仔猪	仔猪
每个食槽的母猪数	15-20	25-40	25-40
材质	塑料/ 不锈钢	塑料/ 不锈钢	不锈钢1
食槽容积	10	1	1



# 水嘴

为我们所有的水碗和喂食器提供多样的水嘴选择

类型  
压力阀  
倾斜阀  
咬阀

水压  
建议水压：2,5 巴

- 螺纹适合多种尺寸水管
- 满足水量要求的能力
- 大多数饮水阀都可以调节水量

## 压力阀

- 281490 外螺纹三合一压接螺纹接头 SS $\frac{1}{2}$ "



- 12100342 不锈钢按压水嘴 内螺纹 1/2" 型



- 93305 1/2" 内螺丝水嘴



- 12309005 水阀1/4"管螺纹, 不锈钢5型



## 倾斜阀

- 93250 饮水碗 1/2"外螺丝水嘴



- 560153 304不锈钢阀 1/2"外螺纹用于饮水碗



## 倾斜阀



- 281496 SS外螺纹 喂食器的管按压接头 1/2'



- 93245 MASTER FEEDER 3/8"内螺丝水嘴



- 9900047 压接头1/2不锈钢17内螺丝水嘴，内螺纹大量水



- 93280 1/2"外螺丝母猪水嘴



- 12100107 饮水阀 1/2" 不锈钢，型号13



## 咬合阀

- 9900053 咬式饮水嘴 1/2" 不锈钢 外螺纹 保育用
- 9900054 咬式饮水嘴 1/2" 不锈钢 外螺纹 育肥用



- 93345 咬式饮水嘴 3/8" 不锈钢 外螺纹 仔猪用
- 93343 咬式饮水嘴 1/2" 不锈钢 外螺纹 母猪用



- 9900058 咬式饮水嘴 1/2" 黄铜 外螺纹 母猪用



## 压力阀\*

货号	描述	是否可调	L/min (at 2,5 巴)	螺纹
281490	外螺纹三合一压接螺纹接头 SS1/2"	是	4	1/2' int.
12100342	不锈钢按压水嘴 内螺纹 1/2" 型	是	4	1/2' int.
93305	1/2' 内螺丝水嘴	是	4,5	1/2' int.
12309005	水阀 1/4" 管螺纹, 不锈钢5型	否	-	1/4' ext.

## 倾斜阀\*

货号	描述	是否可调	L/min (at 2,5 巴)	是否可调
93250	饮水碗 1/2" 外螺丝水嘴	是	4	1/2' 外
560153	304 不锈钢阀 1/2" 外螺纹用于饮水碗	是	7	1/2' 外
281496	SS 外螺纹 TOM 喂食器的管按压接头 1/2"	是	4	1/2' 外
93245	MASTER FEEDER 3/8" 内螺丝水嘴	否	4	3/8' 内
9900047	压接头 1/2 不锈钢 17 内螺丝水嘴, 内螺纹大量水	否	7	1/2' 内
93280	1/2" 外螺丝母猪水嘴	否	4	1/2' 外
12100107	饮水阀 1/2" 不锈钢, 型号 13	是	5	1/2' 内

## 咬合阀\*

货号	描述	是否可调	L/min (at 2,5 巴)	螺纹
9900053	咬式饮水嘴 1/2" 不锈钢 外螺纹 保育用	是	2,5	1/2' 外
9900054	咬式饮水嘴 1/2" 不锈钢 外螺纹 育肥用	是	4	1/2' 外
93345	咬式饮水嘴 3/8" 不锈钢 外螺纹 仔猪用	是	1,5	3/8' 外
93343	咬式饮水嘴 1/2" 黄铜 外螺纹 母猪用	是	6,5	1/2' 外
9900058	咬式饮水嘴 1/2" 不锈钢 外螺纹 母猪用	否	3	1/2' 外

\* 建议水压: 2,5 巴

# 产床

50年的产床生产经验。ACO FUNKI为您带来一流的高品质设备。

我们有传统的分娩栏、超大产床和多个可调节产床。

此外，可用带绝缘橡胶垫和加热灯的有盖仔猪保温箱对仔猪进行保护。





产床





产床

# 产床

带可调节栏片的传统产床

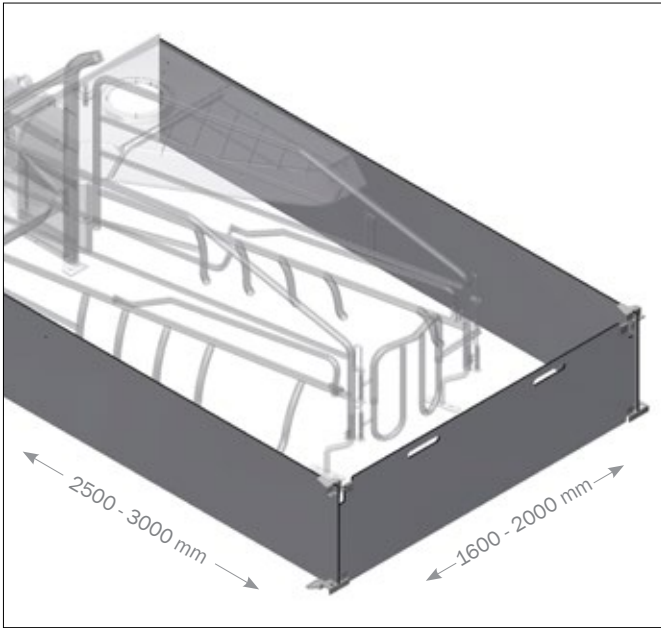
## 参数

栏位长度	260/270 cm
栏位宽度	160/170/180 cm
栏位高度	50 cm
U型包边	1,5 mm 不锈钢
版型材	35 x 500 mm
躺卧长度	200-210 cm
产仔栏前宽度	52-61 cm
产仔栏后宽度	57-85 cm
侧栏高度	90 cm
产床食槽滑轨	40 x 40 x 4 mm / 50 x 50 x 4 mm
侧栏	33,7/42,4 x 2,65 管
食槽容积	21升
仔猪窝宽度	80/90 cm
仔猪窝面积	0,7/0,8 m <sup>2</sup>

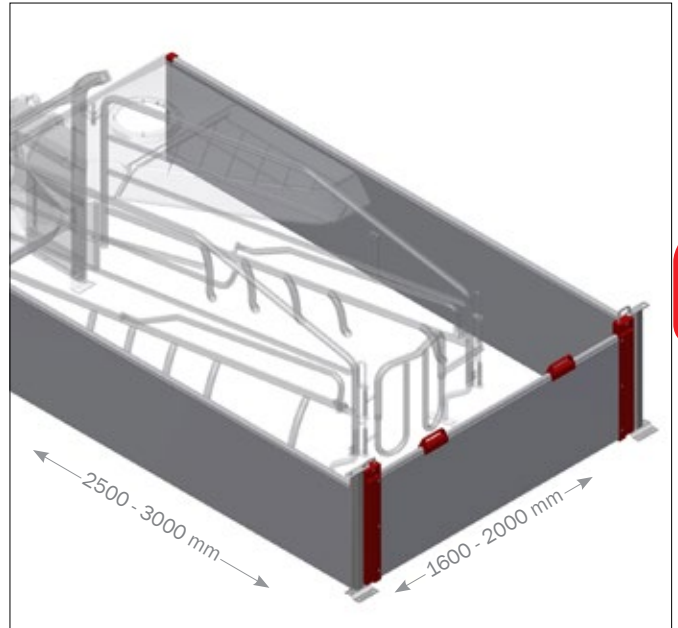
## 最大产能

- 断奶数量多，断奶体重更高
- 根据母猪的揭破结构设计，确保安全产仔和躺下/起床行为
- 侧栏的设计确保仔猪不受限制的吸奶
- 可变侧翼最大程度降低小猪被压死的风险
- 最大的采食和饮水量
- 光滑，易于清洁的表面和圆角，减少灰尘堆积

对于产仔栏，我们有更丰富的解决方案。产仔栏可用不同类型的压型板制成，每种都有其特点，可以满足不同的特殊需求，以下简要介绍我们的标准解决方案，便于您选择最适合您的猪舍解决方案。当然，我们的销售经理随时愿为您提供进一步说明。



▲ 纤维板产仔栏  
这种猪栏使用实心面板制成，抵抗疾病和抗细菌感染。钢制配件，易于清洗，没有边缘和转角。压型板厚度显著降低，提高空间利用率，提高更多单位面积猪栏空间。



▲ 不锈钢产仔栏  
猪栏配备不锈钢栏板和配件。易于打开，易于清洗。后部可倾斜，可单手操作。

## 产床配件

- 2100776 用 PVC 供水的母猪水管套件安装包
- 2100652 用于采用不锈钢供水的母猪饮水管配件
- 2700135 用于单侧食槽的不锈钢水管套件安装包
- 2700155 用于倾斜食槽的水管套件安装包



## 干料饲喂组件

- 0221-210 用于PVC水线干料喂料组件
- 0221-211 用于不锈钢水线干料喂料组件

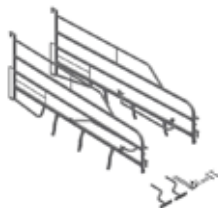






## 产床栏杆

- 2700040 分娩栏框架INN-O-CRATE 不包括前部
- 2700562 分娩栏框架 F208C 不包括前部



## 产床侧翼

- 2700320 分娩栏隔栏 XL 标准 包含倾斜挡板
- 2700325 分娩栏隔栏 XL 短的 包含倾斜挡板



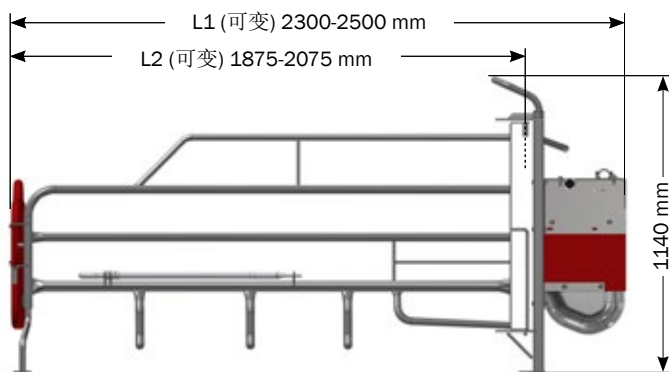
- 2700302 分娩栏隔栏 XL 长于标准 包含倾斜挡板
- 2700300 分娩栏隔栏 XL 不足标准 包含倾斜挡板



## 后门

- 42335RD 分娩栏后门 红色

## INN-O-CRATE 产床



分娩栏隔栏 **XL 短的** 包含倾斜挡板 (**2700325**)  
and  
分娩栏隔栏 **XL 不足标准** 包含倾斜挡板 (**2700300**)  
L1 (包含后门): 2300 mm  
L2 (包含后门): 1875 mm } + 50 or 100 mm

分娩栏隔栏 **XL 标准** 包含倾斜挡板 (**2700320**)  
and  
分娩栏隔栏 **XL 长于标准** 包含倾斜挡板 (**2700302**)  
L1 (包含后门): 2400 mm  
L2 (包含后门): 1975 mm } + 50 or 100 mm

## 食槽 - 塑料

- 2100630 食槽套件, 塑料食槽

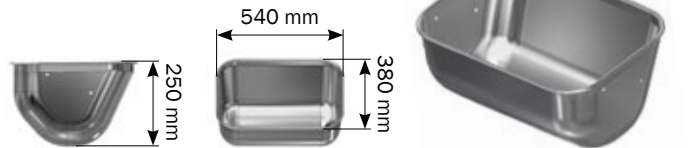


- 2900535 集成下料管, 用于塑料食槽



## 食槽 - 不锈钢

- 2950666 母猪食槽, 不锈钢



- 2700626 镀锌倾斜食槽套组
- 2100626 不锈钢食槽安装件



- 2100790 食槽套组, 用于不锈钢食槽



- 2900711 带孔母猪饲料槽和整套下料管, 左侧
- 2900712 带孔母猪饲料槽和整套下料管, 右侧



# MASTER CORNER®

## 仔猪保温箱

确保仔猪的最佳气候

参数

材料: PP  
尺寸: 80 cm (0,68 m<sup>2</sup>)  
90 cm (0,80 m<sup>2</sup>)

- 最佳气候条件
- 封闭式侧边结构，覆盖区域和固定部分之间的紧密接缝
- 达到0,8 m<sup>2</sup> 覆盖区域
- 可以进行单独调整
- 轻质结构，易于进入
- 盖板有坡度，易于清洁

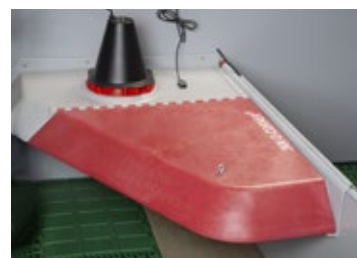
保温箱挡板 **MASTER CORNER®**

- 在设计和功能上与 MASTER CORNER相配
- 易于检查-自由查看仔猪
- 轻巧-易于操作



## MASTER CORNER 仔猪保温箱

- 44080 MASTER CORNER 80CM 左
- 44090 MASTER CORNER 80 CM, 右
- 44060 MASTER CORNER 90 CM, 左
- 44070 MASTER CORNER 90 CM 右



## 保温箱挡板

- 8460390 COMFORT-CORNER保温箱固定板 1220X290 MM
- 44215 INN-O-BLOCK 挡板 80CM
- 44210 INN-O-BLOCK 挡板 90CM



- 2900855 移动式保温箱



## 安装版型材

- 43516 MASTER CORNER墙壁包边左侧带螺栓安装在PVC板
- 43511 MASTER CORNER墙壁包边右侧带螺栓安装在PVC板上
- 43517 MASTER CORNER墙壁包边左侧带螺栓安装在墙上
- 43512 MASTER CORNER墙壁包边右侧带螺栓安装在墙上
- 44008 MASTER CORNER上包边 双



## 橡胶垫

- 44112 橡胶地板 仔猪 80CM 可翻转
- 44118 橡胶地板 仔猪 90CM 可翻转
- 27000024 橡胶垫一卷, 宽1.2M, 长30M
- 7910116 橡胶垫 一卷, 宽1.2M, 指定特殊长度



# 保温取暖灯

*Master Lamp* 和 *Master Heater*

## MASTER LAMP

功率 达到150 W  
电线 250 cm

## MASTER HEATER 保温加热垫

不同功率 150W / 150W, 10V  
电线 240 cm

## Master Lamp

- 防溅 (IPX4)
- 卡口插座——易于安装在仔猪盖上
- 可提供CE和常规插头

## Master Heater

- 减少耗能
- 热量均匀分布
- 已通过IPX9K防水认证
- 预期寿命长
- 火灾风险低
- 无插头

## MASTER LAMP 取暖灯

- 9976342 保温灯 中国式接头
- 9971028 加热灯 150W 红盒，2 件装
- 9971020 加热灯 150W 白盒，2 件装



## MASTER LAMP 配件

- 2960510 加热灯的盖子



- 2900588 加热灯适配器 带固定螺丝







# UNICOMFORT

为小猪提供最佳热量控制

## MASTER LAMP 和 FUNKI LAMP

最大功率 Up to 150 W  
电源线 250 cm

## MASTER HEATER 取暖灯

变体 150W / 150W, 10V  
电源线 240 cm

- 仔猪窝气候管理, Unicomfort调节仔猪区加热器
- 保持仔猪在其关键生命阶段的温度稳定, 不受昼夜或季节的影响。
- 断奶仔猪、育肥猪和母猪的解决方案
- 结束曲线程序后自动关闭加热器



- 560594 用于2个分娩栏的电气盒 不带插头

# MASTER HEATER 取暖灯

分娩栏和育肥栏用加热灯

- 提供比传统加热灯更均匀的热量分布。这确保了仔猪更好的食物摄入和更高的存活率，并减少了药物的使用。
- 与双重控制相结合，可将装置的能耗降低50%
- 防水IPX9K认证
- Master Heater 不像传统的加热灯那样使用白炽灯泡，而是使用加热元件

- 560500 MASTER加热灯 100W不带插头
  - 560550 MASTER加热灯 150W不带插头
  - 560510 MASTER加热灯110V 150W不带插头
  - 8440156 MASTER HEATER 钻孔模板
- 
- 560502 MASTER加热灯控制器用于控制两个加热灯
  - 560516 MASTER多功能控制器 A16控制18个加热器







# BABY CARE 仔猪哺育



自动哺乳系统



确保所有仔猪都有足够的奶汁供应。当仔猪不断获得奶汁时，会使断奶时体重增加。

当仔猪在断奶时重1公斤时，它们在断奶后的生长速度更快，从而获得更高的成活率。

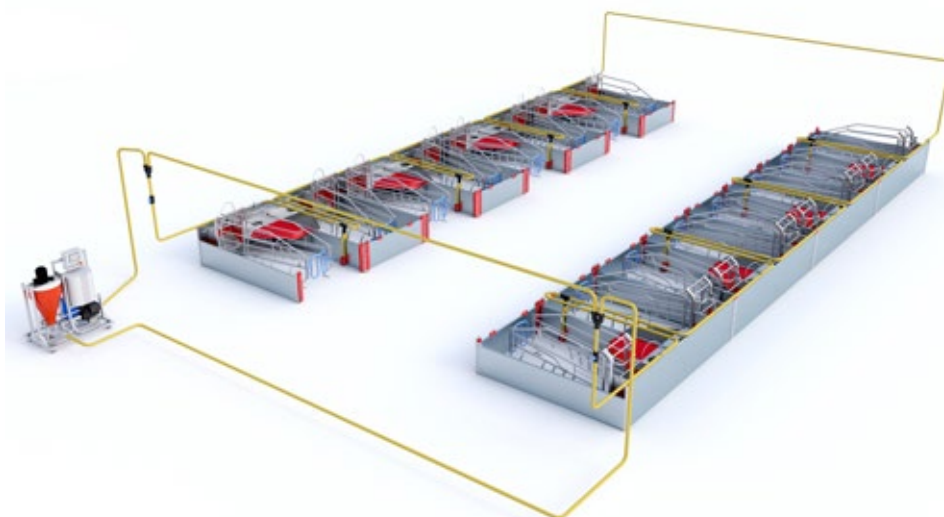
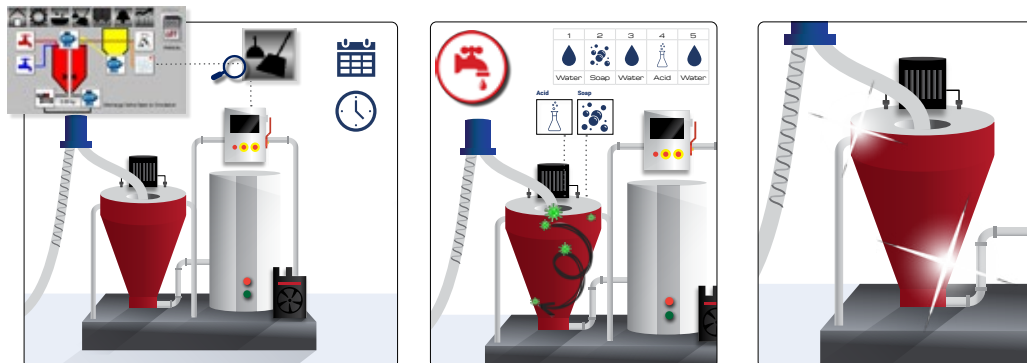
- 自动将牛奶分配到产房
- 每窝母猪多生1-2头仔猪
- 断奶时体重最多增加1公斤
- 更少的需要奶妈母猪
- 减少对仔猪的移动
- 降低感染风险
- 自动清洗程序



## 对每次混奶进行罐体清洗



## 自动清洗程序



工作原理  
在产仔栏之间的走廊上，  
有一条前进线和一条返回  
线。有手动阀为小猪选择  
水或牛奶。此外，还有用  
于清洁回路的阀门。

# 配怀和妊娠

交配和妊娠是生猪生产中非常重要的一部分。母猪的大部分繁殖期都是在交配期和妊娠期。因此，有必要对该时期的设备和其他组件进行周密考虑，以确保母猪的良好生长和可持续条件，以及员工的生产和安全环境。







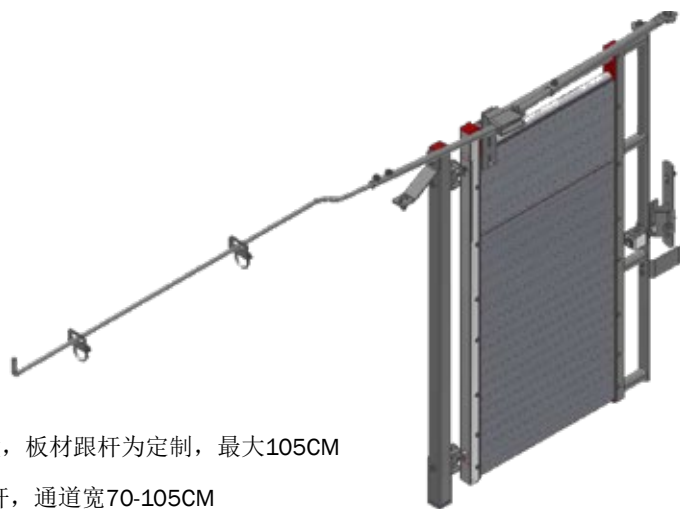
# 公猪门



带远距离控制把手

这种特殊的公猪门是为了使授精过程更容易而设计的。利用长把手，门可以从远处打开，而无需进入栏内。为确保长期耐用性，安装了锁止装置，只能朝一个方向打开（右或左可选）。当公猪通过后，更容易把门关上。

- 无需进入栏内进行操控
- 可在现场进行调整
- 可正反转
- 容易关闭



- 1900295 未安装的插件门配件双体合门和LD盒，板材跟杆为定制，最大105CM
- 1900274 安装包用于双配合门和定位栏 带前杆，通道宽70-105CM





# 母猪刺激器



自动对母猪进行受精刺激

- 自动对母猪进行受精刺激
- 获取更多的出生仔猪
- 由一名员工完成受精
- 过程易于控制
- 内置电子设备控制泵中的空气压力
- 电子设备由内置可充电电池供电

- 560520 母猪刺激器
- 560521 母猪刺激器支架
- 560522 人工受精车 用于放置6个母猪刺激器





能耗节省至  
60-80%

配杯和妊娠

# LED-LIGHT

INN-O-LED灯 ”一插即用”

## INN-O-LED “一插即用”

- 与其他光源（霓虹灯或类似光源）相比，可将能耗降低至少60-80%。
- 与灯泡相比，节电高达90%；降低二氧化碳排放。
- 专为猪场环境设计-变压器和LED“模压”在一起，因此使设置非常耐用。
- 由于其独特的结构，可耐受湿气、灰尘和氨。
- 模块化即插即用系统解决方案，您可以轻松安装，包括电缆，全部由您自己完成。
- 可更换的LED和变压器确保了长期耐用性和低运营成本。在不改变整个灯具的情况下，持续升级到新技术的可能性。





- 560783 4M电线安装线盒



- 560590 INN-O-LED塑料固定夹套装



- 560771 INN-O-LED 灯管 P/P 150CM/25W 4000K 可调光



- 560772 INN-O-LED 灯管 P/P 150CM/25W 6000K 可调光



- 560766 INN-O-LED灯 P/P 150CM/25W 4000K 可调光



- 560767 INN-O-LED 灯P/P 150CM/25W 6000K 可调光



## 控制器

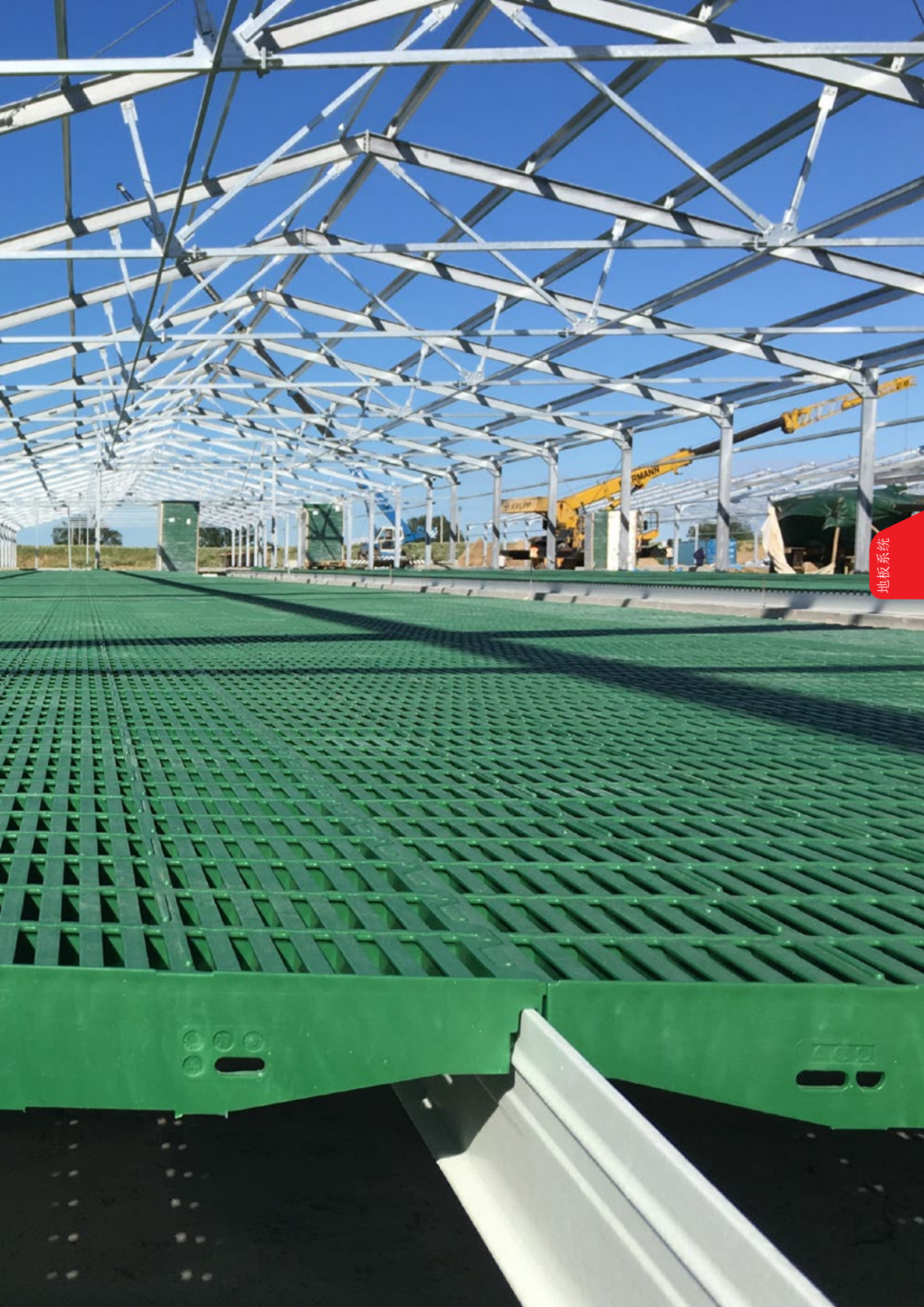
- 0170-790 FUNKI 多位控制器 安装箱
- 0170-797 FUNKI 多位控制器 灯
- 0170-798 FUNKI 多位控制器



# 地板系统

经过几十年的验证的完整的塑料和铸铁地板方案及相关配件。  
我们的地板产品系列正在不断研发和优化，包括多种兼容的塑料地板、铸铁地板、自支撑地板和加热板。





地板系统



# 组合地板

各种各样的塑料地板、铸铁地板、支架和加热板

- 高度灵活性-可根据需要进行组合配置
- 我们的塑料地板不使用回收材料-仅使用纯PP材质
- 铸铁材质：GGG40



开口度为5% 的地板，旨在减少压疮的风险，并确保母猪有一个干燥凉爽的区域待在里面。



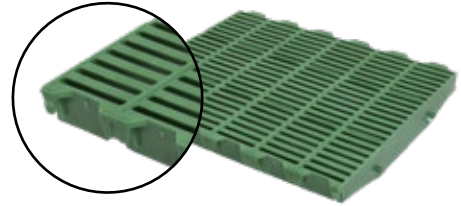
专为断奶猪设计的塑料地板，具有创新的纹理表面，有助于保持断奶猪的温暖 and 干燥。





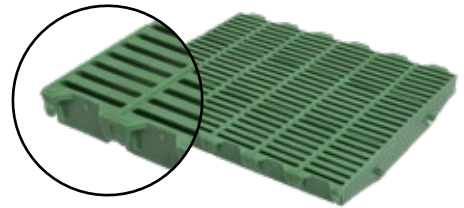
## 保育塑料地板 50% 开口

- 8592326 保育塑料地板 20 X 20, 50% 开口
- 8592330 保育塑料地板 60 X 50, 50% 开口
- 8592335 保育塑料地板 60 X 40, 50% 开口



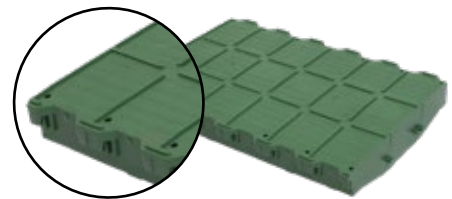
## 母猪塑料地板50% 开口

- 8592320 母猪塑料地板40 X 60, 绿色 50%
- 8592322 母猪塑料地板20 X 40, 绿色 50%
- 8592324 母猪塑料地板60 X 20, 绿色 50%



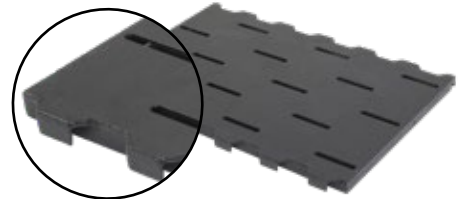
## 母猪塑料地板, 闭合

- 8506040 母猪塑料地板40 X 60 闭合



## 铸铁地板 5% 开口

- 560614 铸铁地板 60X40CM用于母猪, 5%漏粪
- 560658 铸铁地板用于母猪60 X 80 5%开口



## 铸铁地板 50% 开口

- 560604 铸铁地板 60X40CM用于母猪
- 560608 铸铁地板用于母猪 60 X 80 50%开口





## 支撑

- 560193 玻璃纤维支撑120X32MM 5.9M
- 7910193 玻璃纤维支撑120 X 32 MM 特殊长度



- 560189 玻璃纤维支撑 70X32MM 5.9M
- 7910189 玻璃纤维支撑 70 X 32 MM 特殊长度



## 三角形支撑

- 560285 纤维板支撑, 120X30 MM, 2,85 M (DELTA)
- 560290 玻璃纤维支撑 120X30MM 9M(DELTA)
- 7910290 玻璃纤维支撑 120 X 30 MM 特殊长度



## 安装支架

- 96982 玻璃钢梁安装支架
- 560192 玻璃钢安装支架, 560193 跟 560194



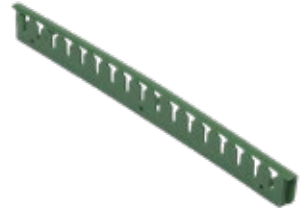
## 最大跨度, 厘米

承座	保育		保育产床
	60x60 cm	60x40 & 60x50 cm	60x40 & 60x50 cm
70 x 32 mm	1500 mm	1600 mm	-
120 x 32 mm	2600 mm	2800 mm	2500 mm*
120 x 30 (Delta)	2800 mm	3000 mm	2500 mm*

\* 普通产床: 母猪区下三条支撑  
\* 福利产床: 所有承座都有支撑



- 17667 母猪地板配件 40CM



- 560195 用于塑料地板的末端支撑



- 18083 塑料地板20CM 缝隙



- 8500301 PVC 地板 配件30X40X58,3MM



- 18169 不锈钢漏粪口 分娩栏 38.5X18.5 CM



- 01777 清洗顶塞 L13 X B10 X H15CM
- 554164 用于塑料地板的树脂混凝土漏粪塞 L21 X B13 X H7 CM





## 墙架

- 17234 玻璃钢梁&金属支撑固定支架



- 2900630 用于地面墙体支架的安装包 1150MM



- 2100619 Z支撑 135MM 用于120MM纤维板支撑 全套



## 地脚

- 96980 玻璃钢梁地脚支撑



## PVC 管

- 96981 管支撑腿玻璃纤维支撑，长度 5 M

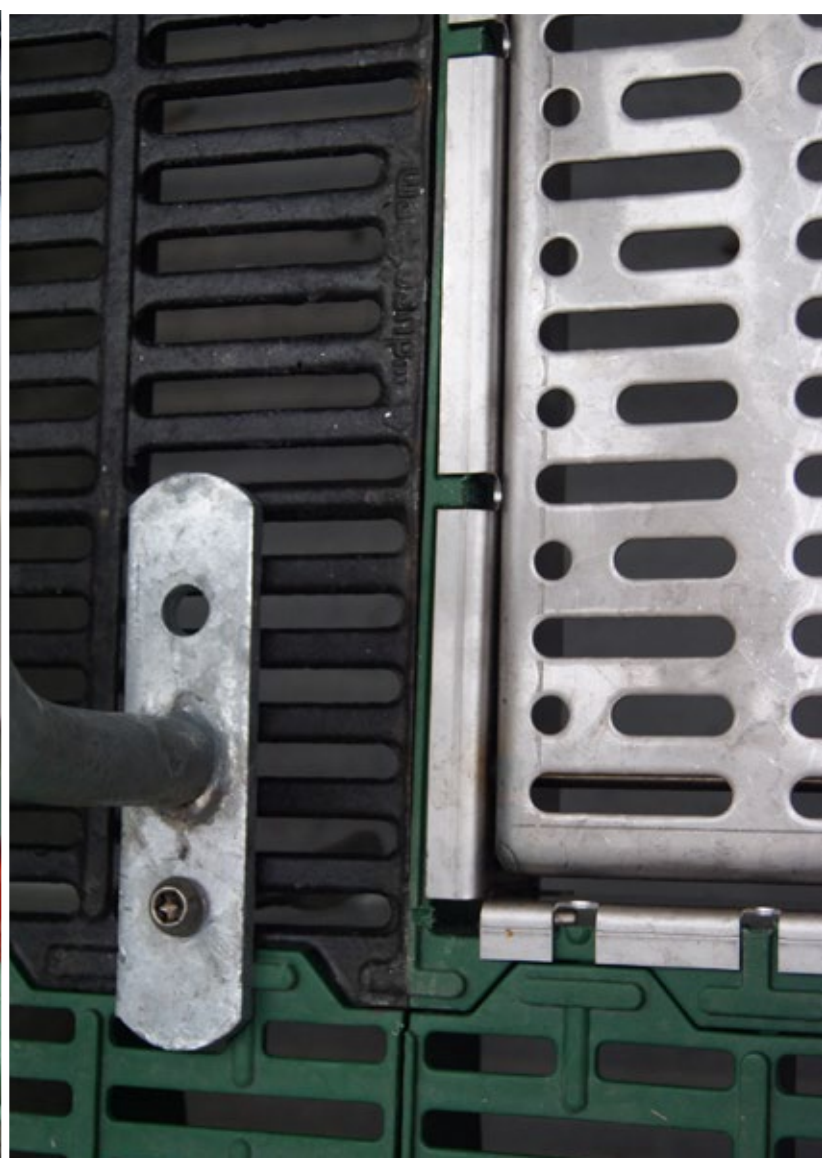


- 562500 开槽快门快速模型长 250CM, 18-22 MM
- 562502 槽长250CM的开槽快门快速模型, 18-22 MM





地板系统





# FIRST CARE 保温垫

新生仔猪用橡胶保温垫

## 新生仔猪用橡胶保温垫

尺寸 350 X 860 X 10 mm

电压 200-240V

能量消耗 320W

温度 默认39° C

可调30-45° C

特征 符合人体工程学，便于放置

电线 L=4.5m，垫子周围防咬图层

定时：

特征 用于放置在隔板的内置支架

开始/关闭 可以设置延迟启动

运行时间 可以连续运行或在有限时间内运转

## FIRST-CARE 橡胶保温垫

- 防止过冷
  - 存活机会更大-每胎多活0,2头
  - 母猪更健康，分娩后恢复更快
  - 可移动且方便，可重新放置
  - 防滑表明
  - 容易清洁消毒
- 560599 FIRST-CARE 20V 橡胶加热垫，350X850X10 MM



## 树脂水暖加热板

- 17690 加热板 120X40 VA



- 17169 连接拐角 2个 17X2 MM



- 17317 加热管 17X2MM



## 温度控制器

- 560312 加热单元 2圈 带四个堵头
- 560313 加热单元 3圈 带四个堵头，一组替换件
- 560314 加热单元 4圈 带俩组替换件 八个堵头



## 加热板配件

- 4960560 加热板支架套件安装包
- 4960614 用于加热板DELTA三角支架的安装包



# 自支撑铸铁漏粪板

为母猪、断奶猪和育肥猪提供坚实、舒适的解决方案

材质  
铸铁GGG40

尺寸  
产床  
横杆 10mm  
槽 11mm  
清洗开口 40mm

保育&保育到育肥  
横杆 12mm  
槽 13mm  
清洗开口 40mm

育肥  
横杆 30mm  
槽 15mm  
清洗开口 40mm

关注健康条件

- 略微粗糙的漏粪板防止滑倒
- T形槽确保最佳肥料通道

减少清洗时间

- 大清洁口，坚实表明最小表面积

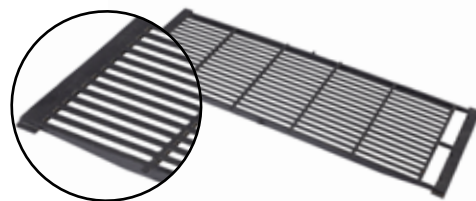
环保，经济

- 寿命长，环保，经济



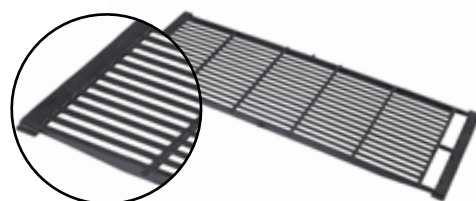
## 产床铸铁地板 带清洁口,10/11 MM

- 560800 铸铁地板 80X40X3CM带清洁口, 10/11MM 缝隙
- 560900 铸铁地板 90X40X3CM带清洁口, 10/11MM 缝隙
- 561000 铸铁地板 100X40X3CM 带清洁口, 10/11MM 缝隙
- 561100 铸铁地板 110X40X3CM 带清洁口, 10/11MM 缝隙
- 549655 铸铁地板 120X40CM 带清洁口 10/11MM 开口, 10/11 缝隙
- 561400 铸铁地板 140X40X3CM 带清洁口, 10/11MM 缝隙
- 561600 铸铁地板 160X40X3CM 带清洁口, 10/11MM 缝隙



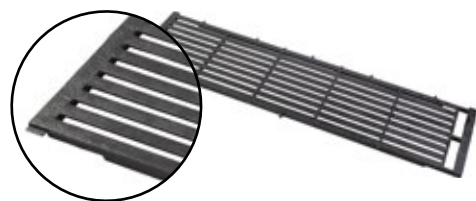
## 保育和保育到育肥铸铁地板 带清洁口, 12/13 MM

- 561203 铸铁地板 120X40X3CM 带清洁口, 12/13MM 缝隙
- 549800 铸铁地板 140X40CM 带清洁口 12/13MM 开口, 12/13缝隙
- 549656 铸铁地板 160X40CM 带清洁口 12/13MM 开口, 12/13缝隙
- 561803 铸铁地板 180X40X3CM 带清洁口, 12/13MM 缝隙
- 549849 铸铁地板 200X40CM 带清洁口 12/13MM 开口, 12/13缝隙



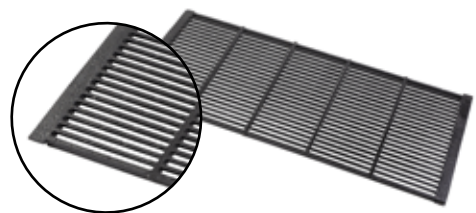
## 保育和保育到育肥铸铁地板 带清洁口 30/15 MM

- 95816 铸铁地板 160 X 40 CM - 30/15 MM



## 母猪铸铁地板 带清洁口,10/11 MM

- 17339 母猪区铸铁地板, 80 X 50 CM
- 17341 母猪区铸铁地板, 100 X 50 CM, 防滑
- 17342 母猪区铸铁地板, 120 X 50 CM, 防滑



## 母猪铸铁地板 带清洁口, 26/16 MM

- 17253 铸铁地板 100 X 50CM, 26/16MM 漏粪 防滑
- 17197 铸铁地板80 X 75 CM 26/16 MM 带防滑槽口

## 塞子

- 560111 铸铁塞 用于一件铸铁地板56XXXX



- 92630 铸铁地板固定件 92XXX & 54XXXX

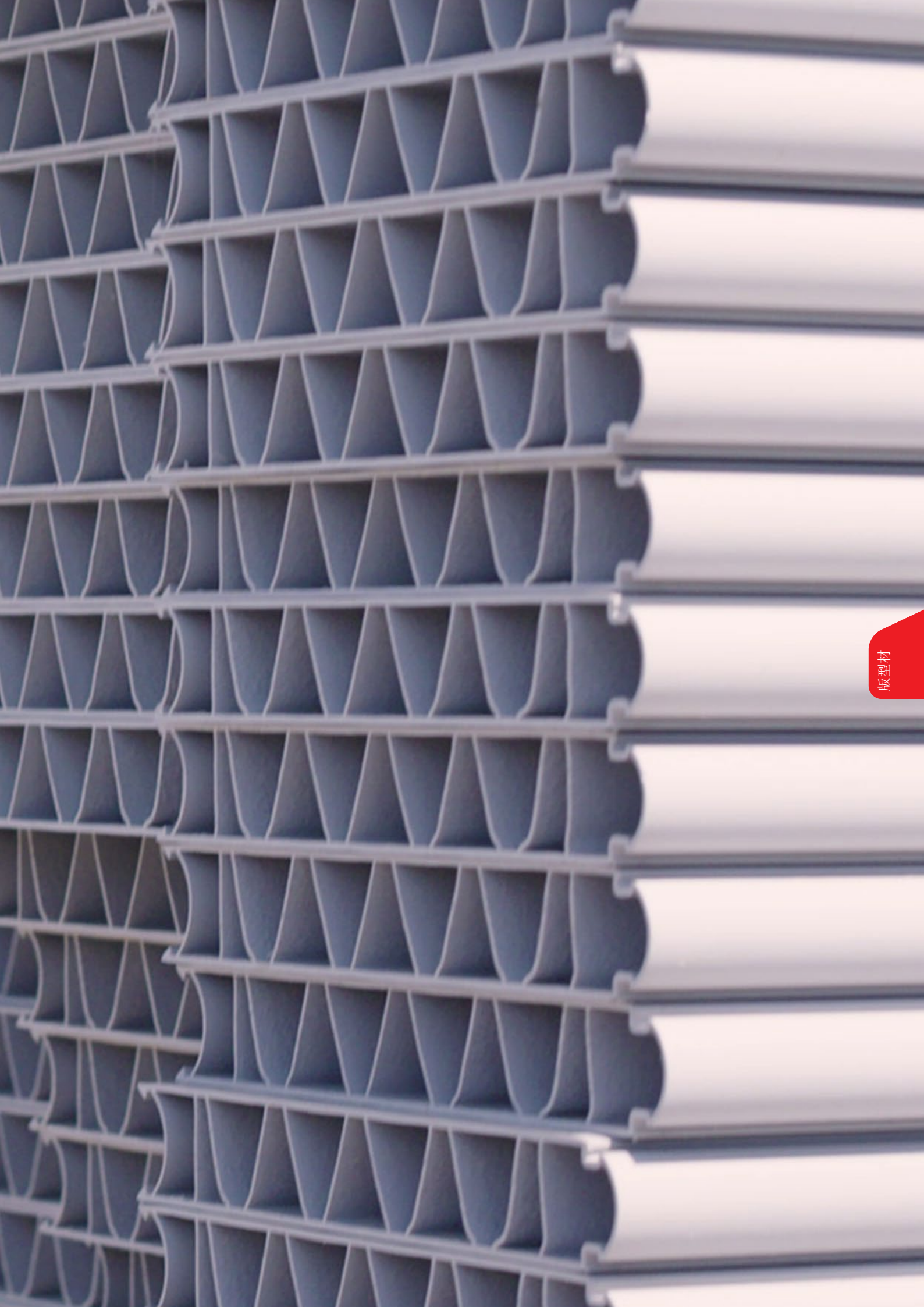




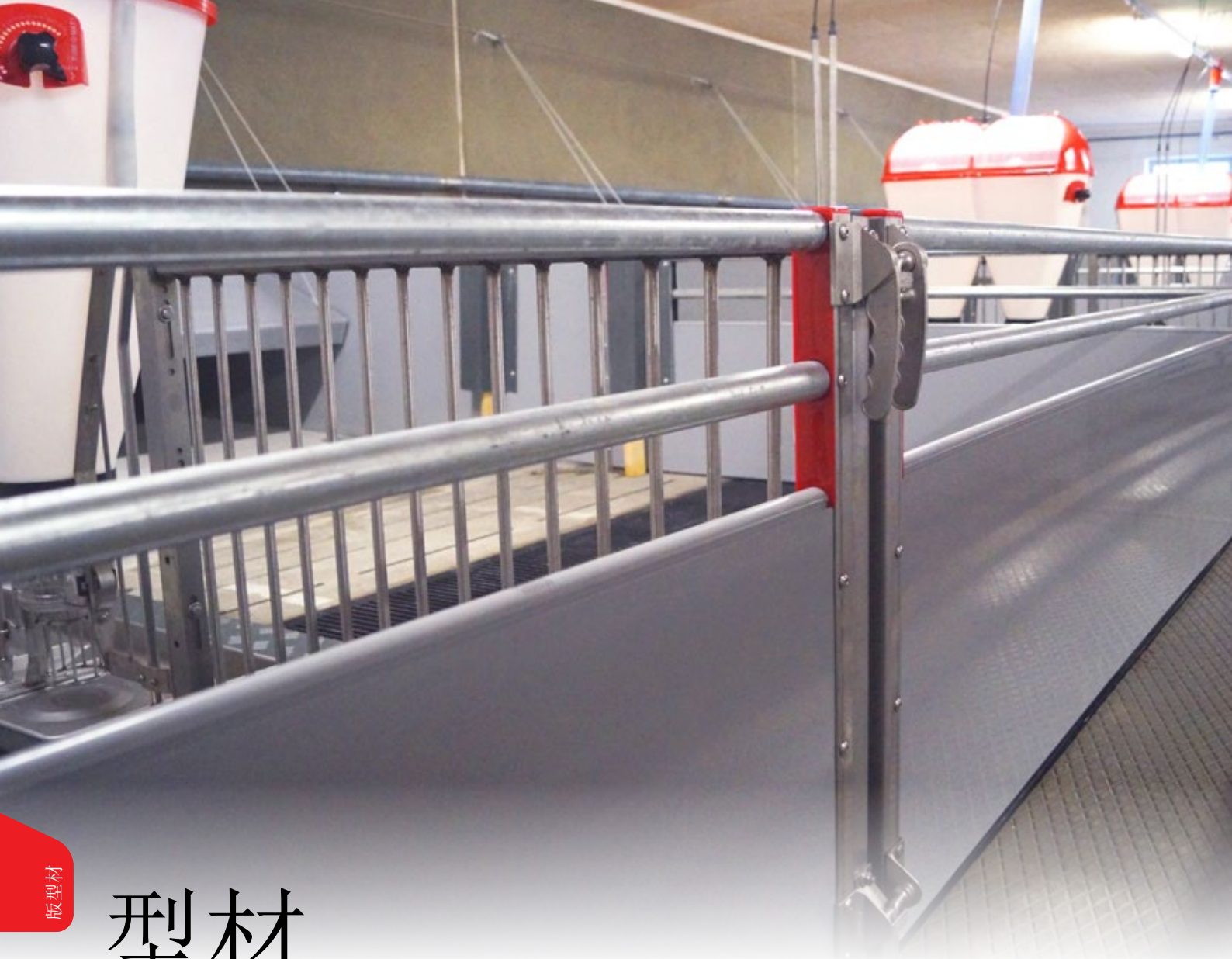
# 型材

我们栏位栏片由PVC或纤维材料板组成。坚固稳定，表面完全光滑，有助于保持良好的卫生条件





版型材



# 型材

耐用且紧密贴合的设备

## **PVC** 版型材

材质	PVC
高度	250 mm
用于	35 mm
	500 mm
	750 mm

## 卫生和耐用

- 紧凑且表面坚固
- 橡胶条粘附在板型材的外侧，用于紧固接头
- 锯齿状层状结构提供扭转刚度

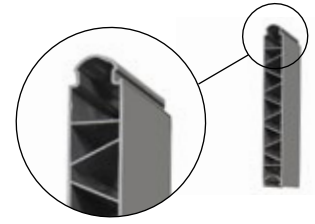
## **CLEAN-O-FLEX®** 底部板材

- 对 CLEAN-O-FLEX® 概念进行补充
- 倾斜地脚可以减少粪积量



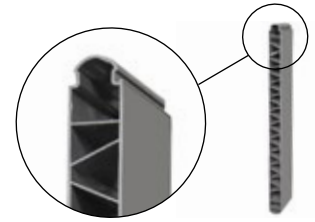
## PVC 版型材 35 MM, 高度: 250 MM

- 7910099 PVC板 35X250MM 指定特殊长度
- 30100 版型材35X250MM, 长6M



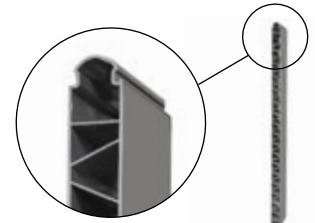
## PVC 版型材 35 MM, 高度: 500 MM

- 7910102 PVC板 35X500MM 指定特殊长度
- 30103 PVC板 35X500MM 6M 长



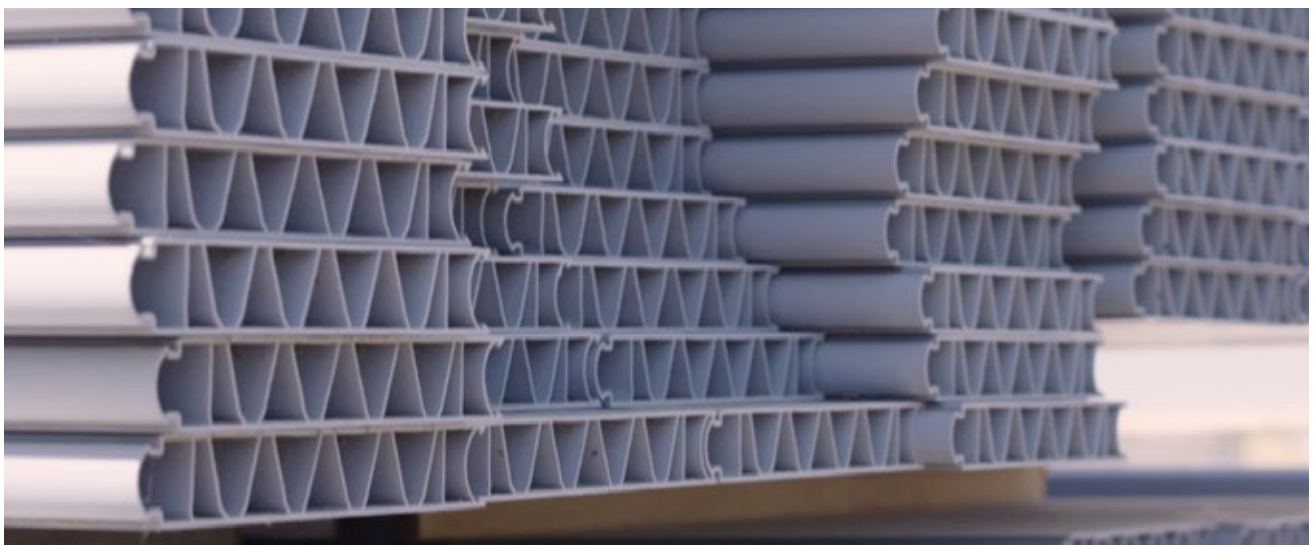
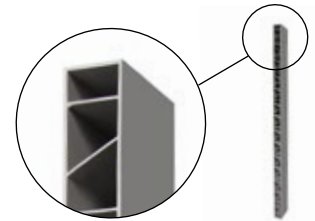
## PVC 版型材 35 MM, 高度: 750 MM

- 7910105 PVC板 35X750MM 指定特殊长度
- 30106 PVC板 35X750MM 6M 长



## PVC 版型材 35 MM

- 7910301 PVC板 35X500MM 平/平 指定特殊长度
- 7910381 PVC板 35X750MM 平/平 指定特殊长度
- 7910421 PVC板 35X1000MM 指定特殊长度



## PVC 板材包边

- 2900358 U型侧包边 PVC 6 M
- 7910358 U型包边 PVC 特殊长度



- 2900359 凸型侧包边 PVC 6M
- 7910359 PVC侧板 指定特殊长度



- 2900361 H型PVC包边6M
- 7910361 H型PVC包边 指定特殊长度



## 纤维板

- 96997 完整板 10MM 灰色4100 X 1300 MM



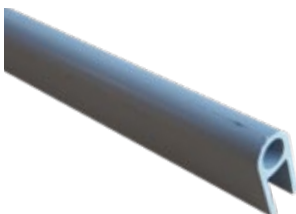
## 纤维板包边

- 2900400 低压板6M的PVC板材

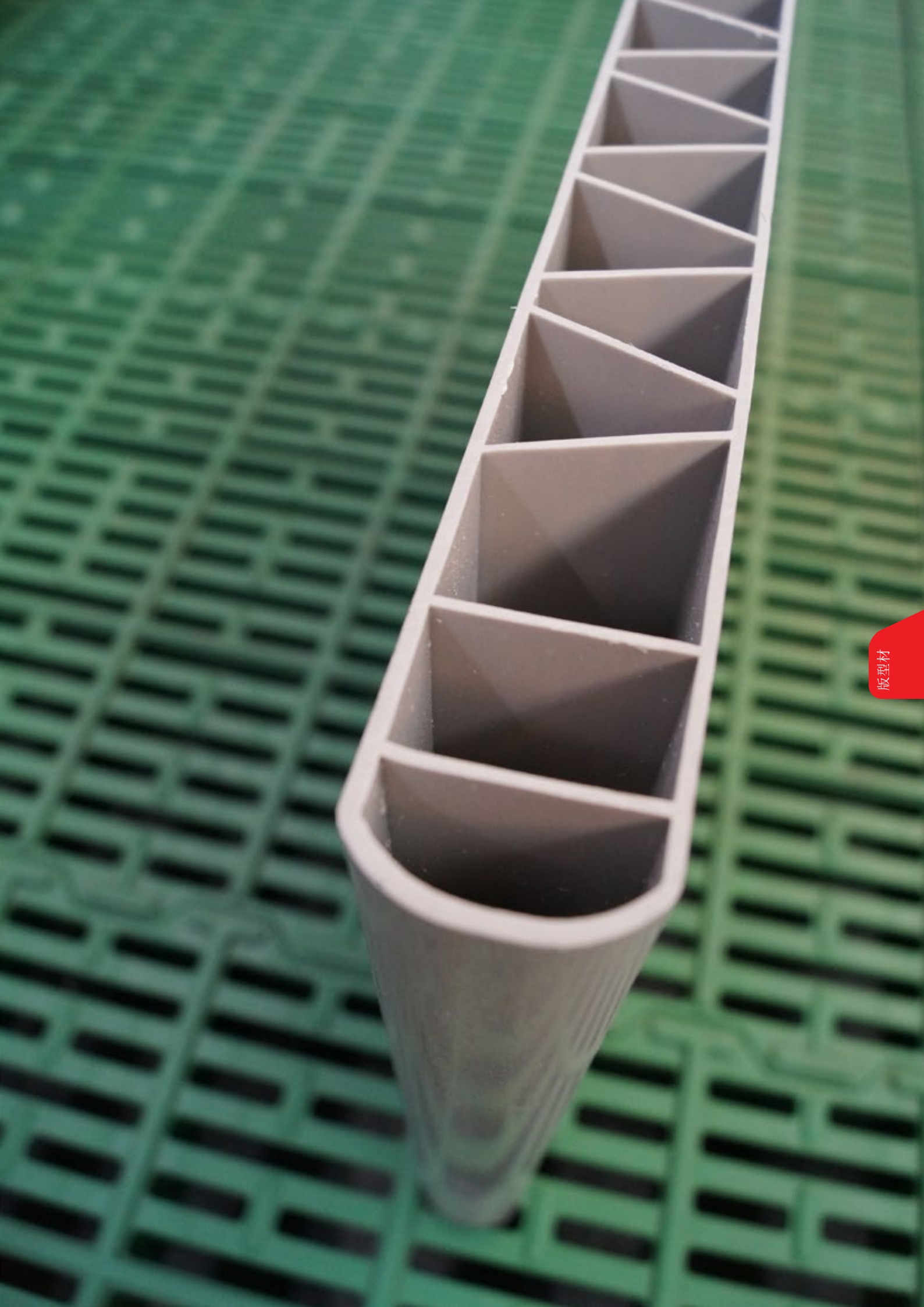


## 8 MM PE 管包边

- 8500300 盖板, 3M, 用于8 MM PE-软管, 压缩板
- 30160 8 MM聚乙烯软管盖, 每米价格









# 保温盖板

由轻质15mm PVC板制成的智能防水保温盖，确保为断奶猪提供一个具备保护性和通风自由的空间。  
我们提供多种不同型号的盖板。





保温盖板



# FLEXCOVER®



## 保温盖板

15 mm PVC 版型材保温盖板

保温盖板

深度* (cm)	单元(cm)
85, 直式	25/50
110, 直式	50/50
	25/75
116, 直式	25/50/25
135, 直式	50/75
160, 直式	75/75
110, 坡面	25/75
135, 坡面	50/75

\*最大宽度30cm, 如超过30cm,  
需要增加立柱(3100314)

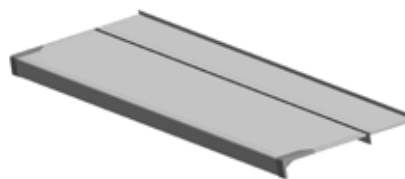
### 仔猪保温盖板的几种设计方案

- 所有PVC板型材均为圆形；无锐利边缘
- 重量轻，但同时耐用，采用15 mm塑料板型材
- 专为现代生猪生产而开发，可接受频繁清洗
- 带柔性橡胶铰链的轨道消除环境中的气流
- 通过25, 50和75的压型板与柔性铰链轨道的组合，提供多种内置选择。



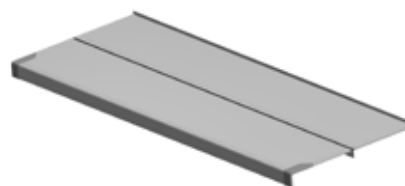
保温盖板 **85 CM, 25/50**

- 4900586 保温盖 2套25/50 深度为85CM 3000MM
- 4900585 保温盖 2套 25/50 深度为85CM 2500MM



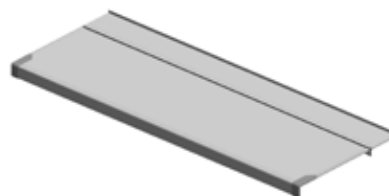
保温盖板 **110 CM, 50/50**

- 4900611 保温盖 2套 50/50 深度110CM 3000MM
- 4900610 保温盖 2套 50/50 深度为110CM 2500MM



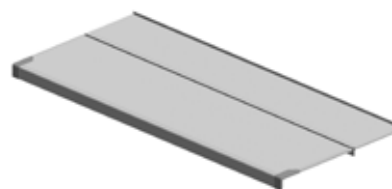
保温盖板 **110 CM, 25/75**

- 4900613 保温盖 2套 25/75 深度为 110CM 3000MM
- 4900612 保温盖 2套25/75 深度为 110CM 2500MM



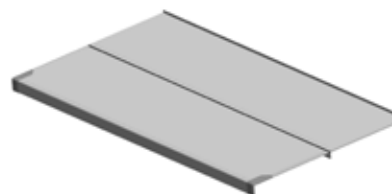
保温盖板 **135 CM, 50/75**

- 4900636 保温盖 2套50/75 深度为 135CM 3000MM
- 4900635 保温盖 2套 50/75 深度为135CM 2500MM



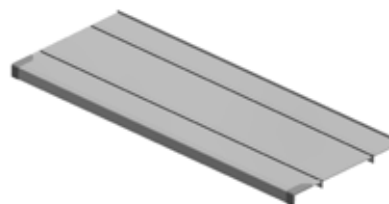
保温盖板 **160 CM, 75/75**

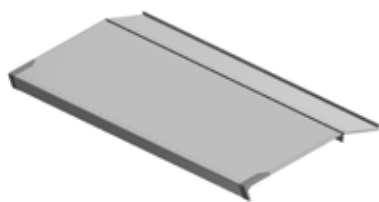
- 4900661 保温盖 2套75/75深度为160CM 3000MM
- 4900660 保温盖 2套75/75深度为160CM 2500MM



保温盖板 **116 CM, 25/50/25**

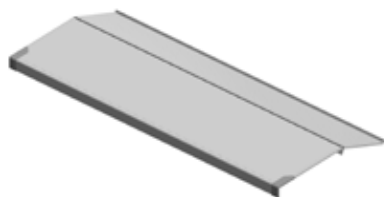
- 4900747 保温盖3套 25/50/25 深度为116CM 3000MM
- 4900716 保温盖3套 25/50/25 深度为116CM 2500MM





## 保温盖板 110 CM, 25/75, 傾斜

- 4900711 保温盖 2套倾斜面25/75 深度为 110CM 3000MM
- 4900710 保温盖 2套倾斜面25/75 深度为 110CM 2500MM

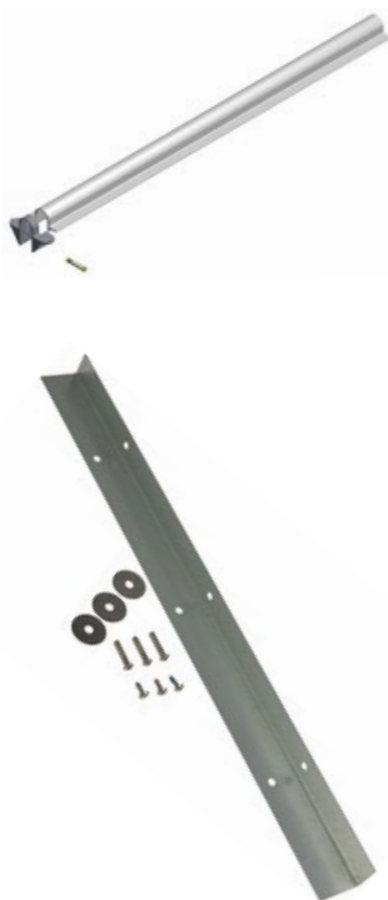


## 保温盖板 135 CM, 50/75, 傾斜

- 4900736 保温盖2套倾斜面 50/75 深度为135CM 3000MM
- 4900735 保温盖 2套倾斜面50/75 深度为 135CM 2500MM

## 保温盖板配件

- 31378 保温盖板前部连接件 85 CM 直的
- 31391 V型轨道边 用于固定在墙上的85 CM保温盖板
- 31392 V型轨道边 用于固定在PVC板上的85 CM保温盖板
  
- 31375 保温盖板前部连接件 110 CM 直的
- 31385 V型轨道边 用于固定在墙上的110 CM保温盖板
- 31386 V型轨道边 用于固定在PVC板上的110 CM保温盖板
  
- 31381 保温盖板前部连接件 116 CM 直的
- 31383 V型轨道边 用于固定在墙上的116 CM保温盖板
- 31384 V型轨道边 用于固定在PVC上的116 CM保温盖板
  
- 31376 保温盖板前部连接件 135 CM 直的
- 31387 V型轨道边 用于固定在墙上的135 CM保温盖板
- 31388 V型轨道边 用于固定在PVC板上的135 CM保温盖板
  
- 31377 保温盖板前部连接件 160 CM 直的
- 31389 V型轨道边 用于固定在墙上的160 CM保温盖板
- 31390 V型轨道边 用于固定在PVC板上的160 CM保温盖板
  
- 31393 V型轨道边 用于固定在墙上的110 CM保温倾斜盖板
- 31394 V型轨道边 用于固定在PVC板的110 CM保温倾斜盖板, 单
- 31395 V型轨道边 用于固定在PVC板的110 CM保温倾斜盖板, 双
  
- 31396 V型轨道边 用于固定在墙上的135 CM保温倾斜盖板
- 31397 V型轨道边 用于固定在PVC板的135 CM保温倾斜盖板, 单
- 31398 V型轨道边 用于固定在PVC板的135 CM保温倾斜盖板, 双





## 保温盖板开启配件

- 92509 保温盖启系统



## 保温盖板螺栓套件

- 39800 用于1保温盖的螺栓安装包，安装在墙上
- 39801 用于2保温盖的螺栓安装包，安装在PVC板上
- 39802 用于1保温盖的螺栓安装包，安装在PVC板上



## 胶水

- 23900112 酚醛胶0,5KG



## 支撑

- 3100314 保温盖的双向支撑架



# 食槽

适用于断奶、育肥和母猪的全尺寸食槽。适合猪采食行为的优化成型。高度卫生，得益于封闭的边缘和光滑的表面。母猪槽以及不锈钢食槽，加上50多年的树脂食槽生产经验，我们很骄傲的向您推出我们的食槽体系









# 食槽

## 不锈钢

由坚固的不锈钢制成，可用于液态料饲喂壁

食槽

材质	1mm不锈钢
长度	60-590cm
保育到育肥，育肥猪，青年母猪，-双体食槽	
没米容积	49L
高度	14.5cm
宽度 上/下	24cm/7cm
保育猪-双体食槽	
每米容积	38L
高度	12cm
宽度 上/下	43cm/20cm
保育猪-单体食槽	
每米容积	16L
高度	12cm
宽度 上/下	20cm/6cm

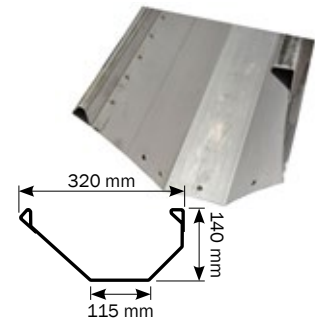
### 设计合理、可靠

- 动物福利和高度卫生条件  
内部表面完全光滑=对动物造成伤害的风险最小，饲料残渣的积累也最小
- 干料和液态料饲喂都适用
- 最少的饲料浪费  
内卷外沿
- 容易清洁  
食槽安装在没有地板的地方，允许在其下方进行清洗



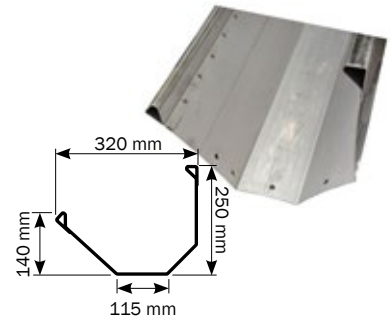
## 箱用低不锈钢槽

- 96182 带焊接挡板的低不锈钢食槽
- 1950302 带焊接末端件和排水的低不锈钢食槽，右边
- 1950303 带焊接末端件和排水的低不锈钢食槽，左边
- 96181 低不锈钢食槽可配塑料挡板
- 1950308 带排水口的低不锈钢食槽，可配塑料挡板，右侧
- 1950309 带排水口的低不锈钢食槽，可配塑料挡板，左侧
- 96203 不锈钢食槽的支撑件用于带塑料挡板的低食槽 1盒
- 96202 不锈钢食槽的支撑件，用于高/低食槽 1盒



## 箱用高不锈钢槽

- 96180 不锈钢高食槽可配塑料末端板
- 1950306 不锈钢高食槽可配塑料挡板，右排水
- 1950307 不锈钢高食槽可配塑料挡板，左排水
- 96183 不锈钢高食槽带焊接挡板
- 1950304 不锈钢高食槽带焊接挡板和排水口，右排水
- 1950305 不锈钢高食槽带焊接挡板和排水口，左排水
- 96201 不锈钢食槽的支撑件用于带塑料挡板的高食槽 1盒
- 96202 不锈钢食槽的支撑件，用于高/低食槽 1盒



## 不锈钢槽端件

- 31025 塑料挡板带安装件用于不锈钢食槽



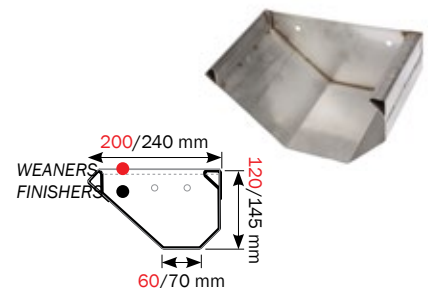
## 不锈钢槽装配套件

- 31030 用于1个不锈钢食槽的塑料组装件



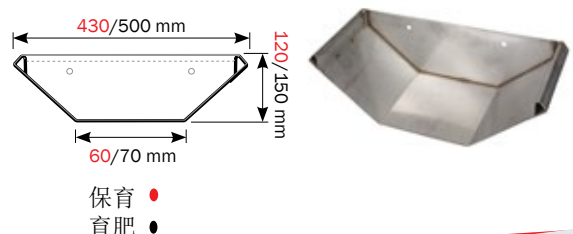
## INN-O-WALL, 液态饲喂壁不锈钢食槽- 单体

- 39218 单体液太料保育食槽
- 1950315 液态料保育单体食槽带排水口左
- 1950316 液态料保育单体食槽带排水口右
- 39211 单体液太料育肥食槽
- 1950312 液态料育肥单体食槽带排水口左侧
- 1950313 液态料育肥单体食槽带排水口右侧



## INN-O-WALL, 液态饲喂壁不锈钢食槽- 双体

- 39215 液太料保育双食槽
- 1950314 液态料保育双体食槽带排水口
- 39234 液太料育肥双食槽
- 1950311 液态料育肥双体食槽带排水口



# 不锈钢食槽



## 食槽地脚

- 31000 LDPE 板, 黑色, 10X1500X3000 MM
- 31002 固定螺丝 M10X20 A2 DIN 933



- 31001 用于额外地脚或者单槽的育肥的地脚支架
- 31003 断奶猪单食槽用的额外地脚跟脚托



## 支腿适配器

- 30053 适配器支腿直接安装在板上
- 8530052 适配器用于50MM墙支撑配件



## 单体不锈钢食槽安装件

- 31050 壁架用于单面槽安装在墙上
- 31051 壁架单面槽安装在PVC板上



- 2950666 塑料筛网套件-用于母猪饲料槽 V2 2950666
- 96054 母猪食槽墙壁支架 含螺丝
- 96056 母猪食槽栏位支架 含螺丝用于PVC/PVC板
- 96058 母猪单体食槽支架 安装于栅栏



- 31052 壁架双面槽安装在PVC板上



## 生物安全食槽

- 4560634 中间板 BIOLINE 实心板
- 4560635 用于BIOLINE 实心板末端板









# 食槽

## 树脂混凝土

保证您在生猪生产中获得最佳利润、动物福利和工作环境

食槽

材质  
树脂  
长度  
100 / 120 cm

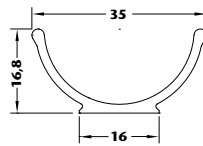
- 表面光滑，防止细菌和粪便积聚
- 容易清洁
- 容易安装
- 灵活性好，可就安装的位置进行调整
- 30多年来欧洲最常用的食槽设计
- 比普通混凝土槽强4倍





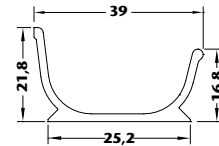
## TS 30

- 01605 聚合物食槽TS 30, 100 CM 长
- 17096 末端带挡板的食槽 TS30 100CM长
- 17097 末端带挡板的食槽 TS30 65CM长
- 01664 聚合物食槽末端板TS 30



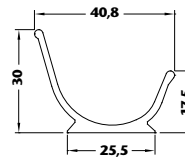
## TS 35

- 01667 聚合物食槽TS 35, 100 CM 长
- 17081 末端带挡板的食槽TS 35R 50CM长
- 17080 末端带挡板的食槽TS 35L 50CM长
- 01670 机螺栓M16X70 A2 DIN 931



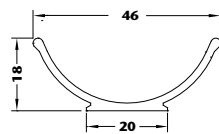
## TS 36

- 02571 聚合物食槽TS 36, 100 CM 长
- 17098 末端带挡板的食槽 TS36R 50CM长
- 17099 末端带挡板的食槽 TS36L 50CM长
- 02605 聚合物食槽末端板TS 36



## TS 41

- 03191 聚合物食槽TS41, 100 CM 长
- 01595 聚合物食槽TS 41, 100 CM 长, 一侧带末端板
- 01596 聚合物食槽TS 41, 65 CM长, 一侧带末端板
- 03204 聚合物食槽末端板TS 41



## TS 35-50

- 09550 T35-50CM混凝土食槽



## 粪塞

- 01777 清洗顶塞L13 X B10 X H15CM
- 554164 用于塑料地板的树脂混凝土漏粪塞 L21 X B13 X H7 CM



## 喂牛槽

- 09655 牛饲料槽 KL 60, 100CM长



## 聚酯胶

- 560435 树脂胶 3KG, 每个连接点150G, 每个隔断250G
- 560308 零件固定胶



# 干料饲喂系统

ACO FUNKI是世界上第一个研发并生产干喂料系统的发起者。  
生产可追溯到20世纪60年代中期，从那时起，研发生产一直持续着，并形成了全面成熟的干料饲喂系统









# 干料饲喂系统

检查方便，给料均匀，可靠性强

干料饲喂

## FUNKI CHAIN

尺寸 (MM)	PULL	拉力 (KG/HR)
60	链条	800
76	链条	2000

## POWERLINE

尺寸 (MM)	PULL	拉力 (KG/HR)
60	链条	800

- 易于维护  
前部由透明塑料制成。标准电机
- 经久耐用  
V带传动=弹性，拉力均匀，磨损最小
- 安全性强  
紧急停止装置
- 能耗低  
高效低耗的强力传动，同时防止过热
- 可调节出料  
防止架桥
- 最优效用  
调整分配量，粉料和颗粒料都可用



## 转角

- 0213-123 90度 拐角  $\varnothing 60$
- 0213-200 不锈钢90度转角轮60MM
- 86186 转角 76 MM CPL.



## 转角轮

- 0213-202 角轮60MM含轴和轴承
- 86241 角轮 76 MM, 完整



## 喂料管

- 0214-107 传送管  $\varnothing 60$  长度6M
- 86135 镀锌料管 76 X 6000MM 长6M 每米价格
- 0214-109 不锈钢传送管  $\varnothing 60$  6M



## 连接件

- 86100 进料管60MM连接套件
- 86109 60MM 不锈钢料管连接件 带螺丝
- 86137 输送管连接件76 MM 完整



## 锥形钻头

- 86148 进料管钻头





## FUNKI CHAIN® 防扭

- 0170-049 MASTER CHAIN 60 MM SMALL CHAIN DISK, PRICE PER METER, 50 METER, YELLOW
- 86087 传送链条 CHAIN MASTER 76 MM 防扭曲



## POWERLINE® 链条

- 0117-225 传送链 Ø60 MM



## 旋转环

- 0170-530 旋转环
- 39408080 防止链条扭曲的固定环



## 连接环

- 86029 连接器主链 链条



- 0117-205 传送链连接



## 驱动装置

- 0211-850 用于饲料运输的最大驱动装置
- 0211-830 MAXI驱动单元60MM POWERLINE
- 0211-825 MAXI驱动单元76MM
- 0211-820 MAXI驱动单元60MM



## 接收单元

- 0212-530 接收单元60MM
- 0212-540 接收单元76MM
- 0212-630 不锈钢接收单元60MM
- 0212-640 不锈钢接收单元76MM









# 料塔和支撑

不同类型的料塔，以满足大多数需求，并有料塔沿线的支撑系统



料塔和支撑



# 料塔概述

型号	图片	环数	支脚	漏斗	容积	填充高度
567100		1	4	67°	2,70 m <sup>3</sup> / 1,81 T	3423 mm
567101		2	4	67°	4,10 m <sup>3</sup> / 2,75 T	4239 mm
567103		1	4	67°	6,40 m <sup>3</sup> / 4,29 T	4329 mm
567104		2	4	67°	9,30 m <sup>3</sup> / 6,23 T	5145 mm
567105		3	4	67°	12,20 m <sup>3</sup> / 8,17 T	5961 mm
567107		2	6	60°	15,80 m <sup>3</sup> / 10,59 T	5308 mm
567108		3	6	60°	20,60 m <sup>3</sup> / 13,80 T	6124 mm
567109		4	6	60°	25,50 m <sup>3</sup> / 17,09 T	6968 mm
567111		2	8	60°	32,10 m <sup>3</sup> / 21,51 T	6409 mm
567112		3	8	60°	40,60 m <sup>3</sup> / 27,20 T	7225 mm
567113		4	8	60°	49,10 m <sup>3</sup> / 32,90 T	8041 mm

板材厚度

- 1 mm
- 1,2 mm
- 1,5 mm

\*饲料计算单位：0,67 t/m<sup>3</sup>

带机械装载系统的料塔总高度，总高度+400mm

所有料塔从出料口到地板最少860mm，出料口直径422

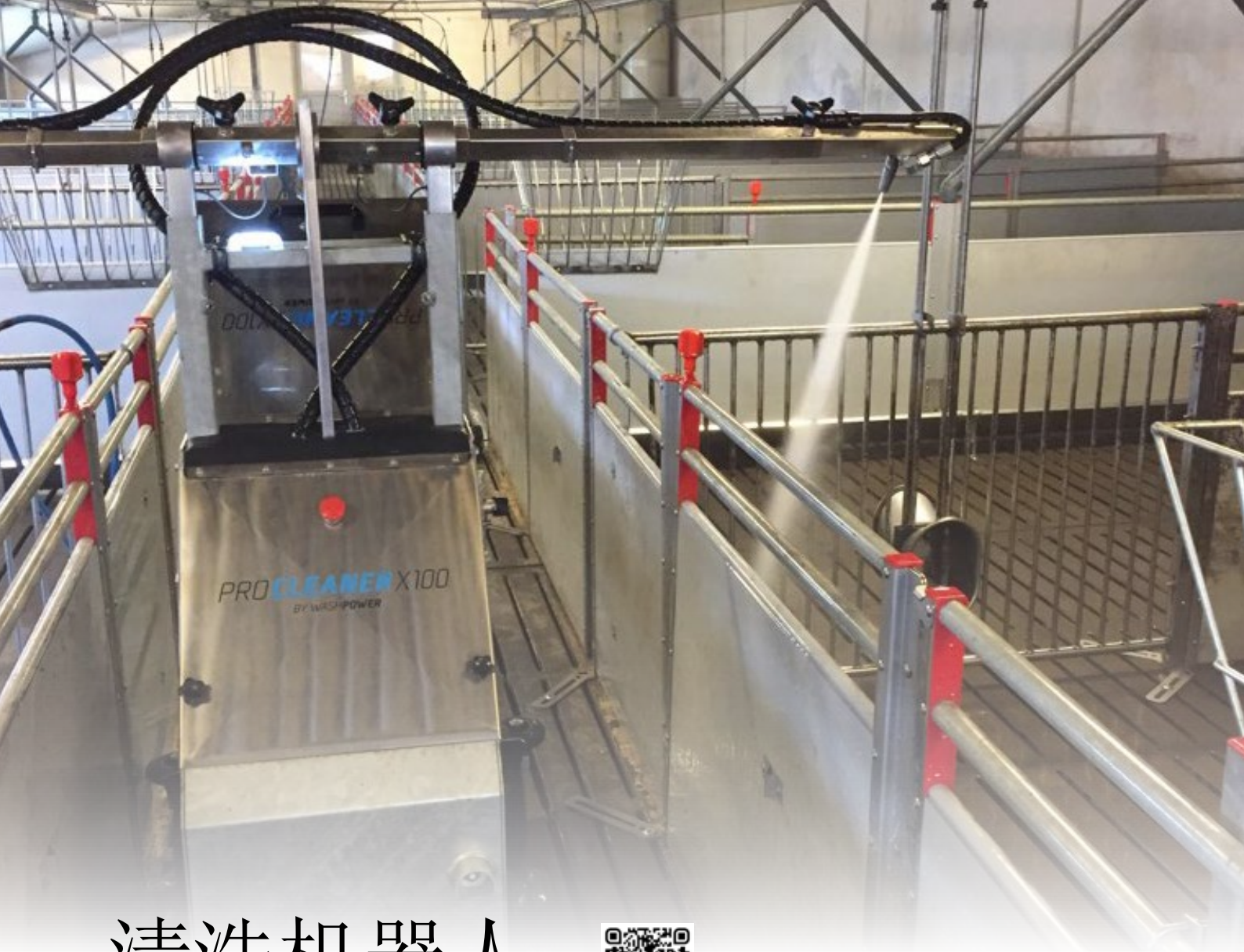


# 支撑系统

- 0146-470 饲料支撑底部套件
- 0146-475 饲喂支撑系统扩展组件-垂直
- 0146-480 饲料支持系统高度4.25M长5M
- 0146-485 饲喂支持系统扩展组件-水平
- 0146-482 给料支撑系统用电线组







# 清洗机器人

强力，灵活 可靠的清洗机器人



## 技术规格

尺寸 (长x宽x高)	115x69*x145cm
重量	258kg
电压	230v
所需安培数	6安培
水量消耗	Min. 20/max. 40L每分钟
最大水压	200巴
工作压力压缩机	140巴 每分钟40L水外部

\*不带侧轮

## 服务友好型

清洗机器人的设计非常方便维护，机器上的一切都非常容易操作。

## 高效

清洗机器人是一款功能强大的清洗机器人，即使是最大的猪舍也有足够的动力。此外，它非常可靠。用户易适应

如果您有各种不同的猪舍或不同的需求，可以根据您的需要对清洗机器人进行编程。

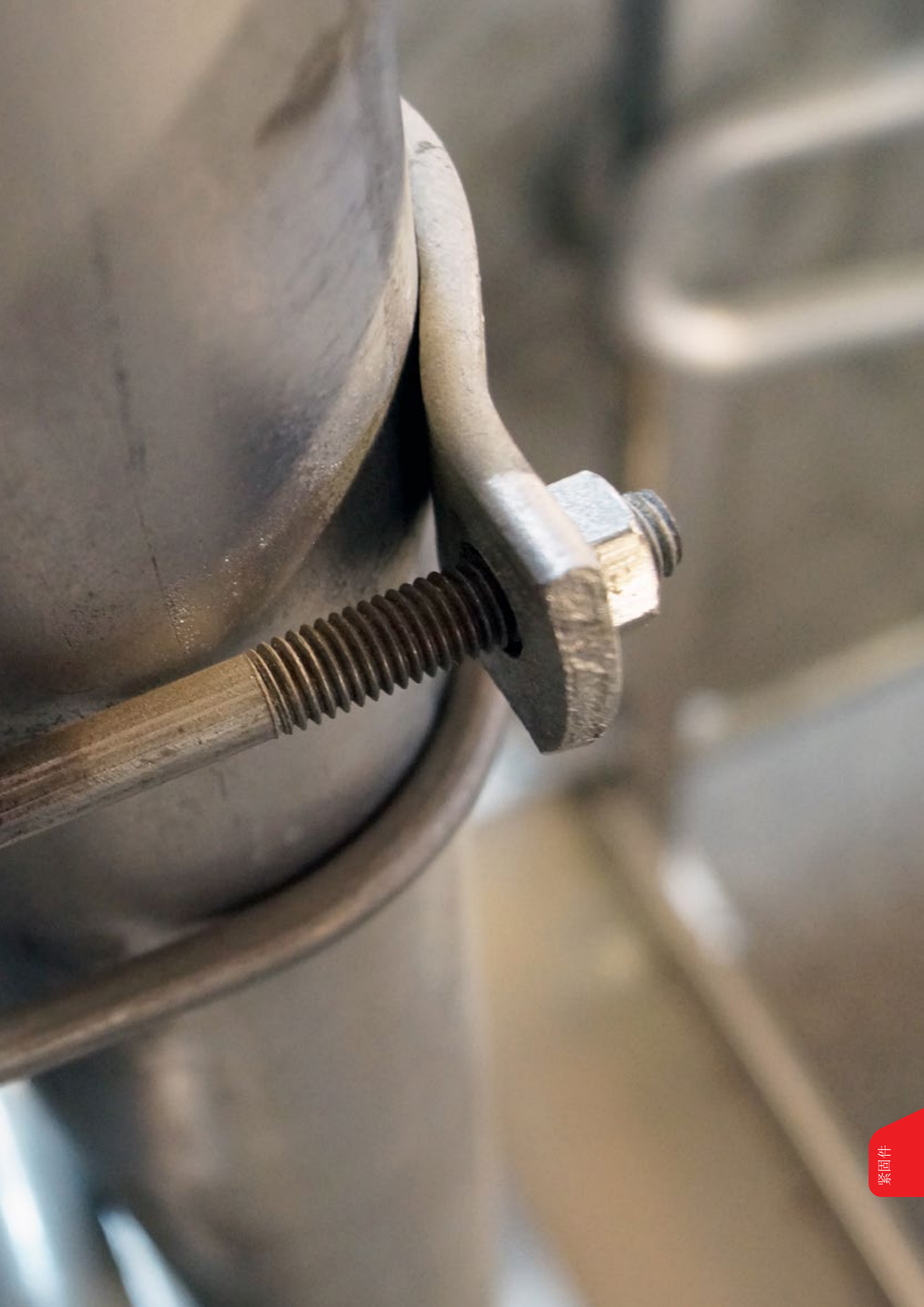
- 99800025 清洗机器人 X50
- 99045007 特殊侧轮组 (空气轮) 包含支架 300X4 XB50
- 99205005 农场安装包 XB50

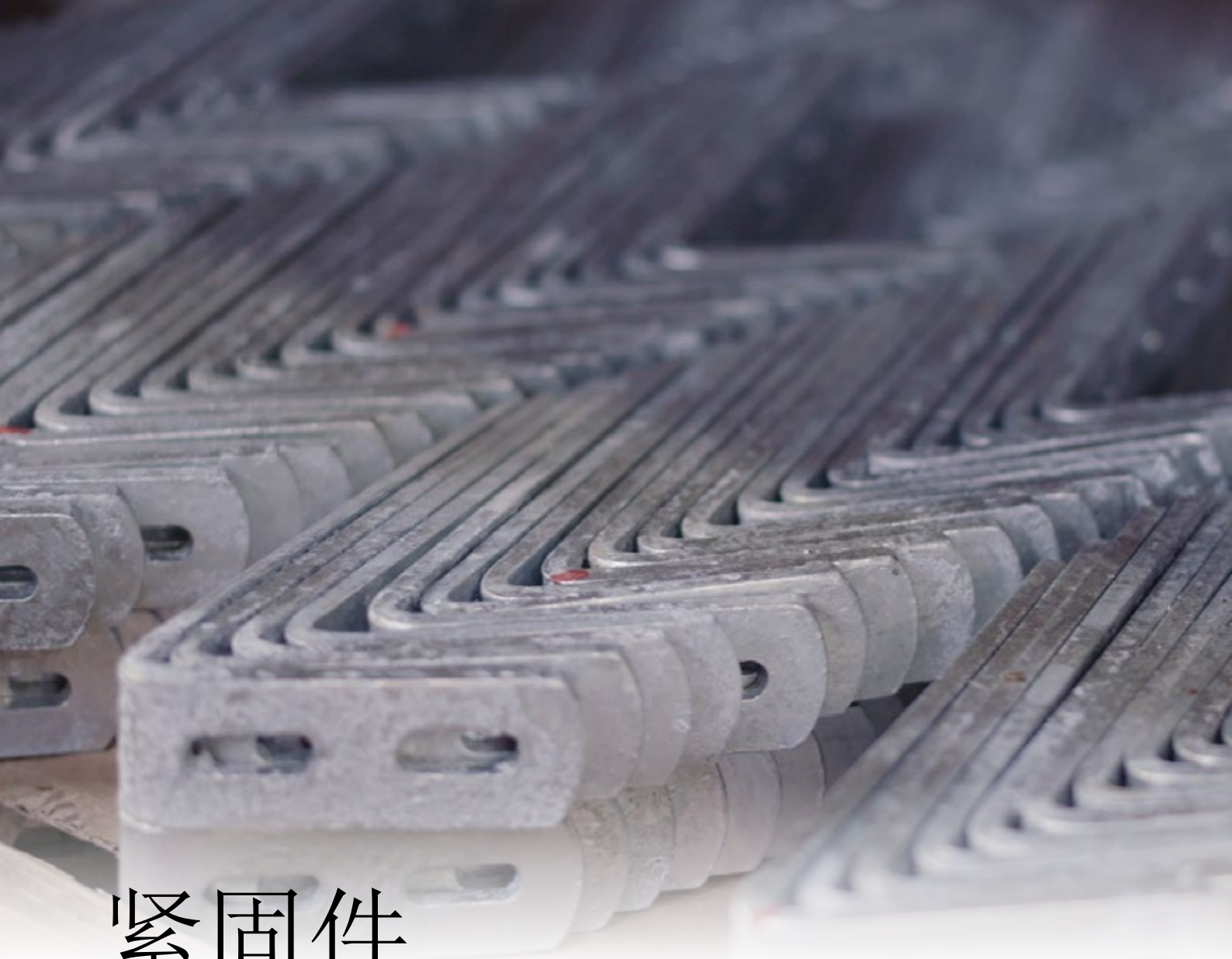


# 紧固件

螺栓，螺钉，插头，铰链，把手，支架，夹具，支架，配件等  
- 我们为您的栏位设备项目提供所需的一切紧固件。







# 紧固件

完整的紧固件选择，以为我们的设备进行补充

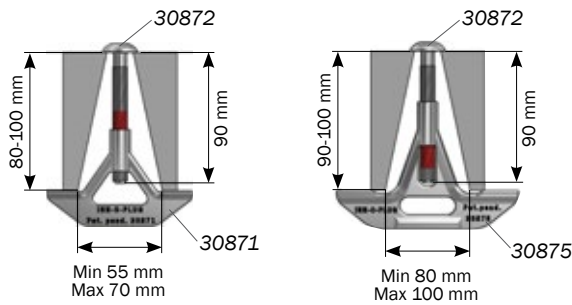
材质  
镀锌铁，不锈钢或强力塑料

- 地板用螺栓和地脚
- INN-0-PLUG 用于紧固板材
- 固定工具
- 用于保育管的夹子和支架，包括MASTER CLAMP
- 合页和把手
- 地脚支架和稳定杆



## 铸铁地板紧固件

- 30871 INN-O-PLUG T型件 M10 80~100MM
- 30875 INN-O-PLUG T型件 M10 100~120MM
  
- 30872 螺栓 TORS M10X90 TX50 不锈钢
- 30310080 盘头螺栓 不锈钢 M10X80 TX50



T-ANCHOR



TORX

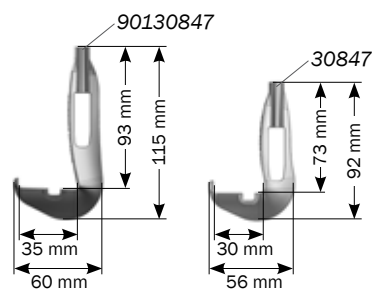
- 90100079 50MM 移动T型螺栓



- 90100078 T型螺栓M10 不锈钢



- 30847 锚定件用于塑料地板 M8
- 90130847 锚定件 M8 用于塑料地板，大号



- 30887 INN-O-PLUG 螺栓 M8X120 TX50
- 30888 INN-O-PLUG 螺栓 M8X90 TX50
- 30889 INN-O-PLUG 内六角螺栓M8 X 65 BH TX50 A2
- 560205 不平整混凝土漏缝板尼龙块 M10



# 紧固件



- 30308071 盘头螺栓 不锈钢 M8X70 TX50 不带垫圈



- 1900241 10 件装大型铸铁板条螺栓固定配件
- 96967 10件装小型铸铁板条螺栓固定配件



## 塑料地板紧固件

- 17095 地板固定锚8MM, 绿色 10件/包, 40 X 30 X 15 MM
- 17129 地板固定锚 10 MM绿色 10件/包
- 1900515 地板固定锚8MM 绿色, 10件/包 30X35X9 MM



- 67442 梅花50 10X100 MM 不锈钢圆柱头螺钉
- 67444 10X70 不锈钢圆头梅花螺丝



- 39900000 墙面堵头 8X40MM
- 39900001 墙面堵头 12X60 MM
- 39900120 墙面堵头 10X50MM
- 9961004 定缝销钉6X30MM



## INN-O-PLUG PVC 版型材

- 39106020 连接螺栓M6\*20 不锈钢TORX 30
- 39106030 连接螺栓M6\*30 不锈钢TORX 30
- 39106040 不锈钢连接螺丝M6\*40



- 39206037 M6\*37 不锈钢组件



- 4900466 连接螺栓 39~48MM 不锈钢
- 4900467 连接螺栓 44~58MM 不锈钢
- 4900468 连接螺栓 49~68MM 不锈钢



## U-型栓

- 0211-705 U型栓 $\varnothing$ 38X83XM6 A2 用于下料管
- 0211-707 U型栓 $\varnothing$ 43X88XM6 A2 用于下料管
- 0211-709 U型栓 $\varnothing$ 63X108XM6 A2 用于下料管
- 1900109 U型栓, 1" 包含镀锌螺母
- 1900199 U型栓, 1" M8 不锈钢 包含螺母



## 叉式紧固件

- 0139-119 用于 5/4 下料管的前叉支架, 1和5/4管
- 20014 镀锌管夹紧固件



## 管固定夹

- 9930019 绕线夹 1"X5/4"
- 9930014 绕线夹 1"X1"



## 管固定夹

- 0221-315 固定夹 3/4"X $\varnothing$ 80MM 完整
- 0221-196 固定夹 1"X $\varnothing$ 80MM 完整
- 0221-214 夹钳1"X $\varnothing$ 96MM 全电镀锌
- 0221-172 夹钳 5/4"X $\varnothing$ 80MM 整体



## 管夹

- 20035 1" 管夹 水管支架



- 20045 打火装置





- 20037 长方形板 1/2" 管夹



- 钻夹
- 93205 钻夹1 - 1/2"外螺纹



- 93164 钻夹1 - 1/2"不锈钢



- 23961195 PVC 管夹 10MM-32/33,7 MM
- 61195 8MM-32/33,7 MM PVC转换接头



- 水管配件
- 20007 23MM水管支架



- 8500532 水管固定件, 32 MM PVC管
- 8500265 用于在板上的水管固定夹



## 管夹

- 0234-100    Ø75 MM管子用管卡
- 0221-193    管子固定圈 Ø80MM
- 0221-221    管子固定圈 Ø96MM
- 0146-061    管子固定圈 Ø90MM
- 0146-115    5/4 管道固定圈



- 16375        管道固定器1', 不带螺栓



## 门阀 - 不锈钢

- 4950463    不锈钢连接件用于U型或者Y型包边



- 4950465    小型不锈钢连接件



- 4950884    用于门底部连接的不锈钢配件 右
- 4950887    用于门底部连接的不锈钢配件 左



## 把手- 不锈钢

- 4910900    不锈钢右门把锁
- 4910889    不锈钢左把手





## 门阀 - 塑料

- 8500153 门底部连接件塑料, VERSION II 版本



- 8500271 用于帽型包边的连接件PVC



- 8500275 用于前面隔栏的连接件PVC



## 门阀 - 塑料

- 4110164 门把手 左
- 4110163 门把手 右



## 稳定柱

- 38910 稳定立柱H58 CM
- 38909 稳定立柱H77,4 CM
- 38916 稳定立柱H100 CLEAN-O-FLEX 102,4 CM
- 4250545 稳定立柱 H85CM



- 30802 固定螺丝 M8X20 A2 DIN 933
- 30806 固定螺丝 M8X60 A2 DIN 933





# 丹麦农业协会

丹麦农业组织 (DAA) 是丹麦养猪行业独立公司的合作组织。

DAA的展厅位于青岛市，多个知名品牌以同一个名称展示给大家。

展厅于2019年9月开业，为您展示现代生猪生产的专业解决方案。

在这里，您可以从领先的丹麦养猪公司那里领略最好的技术和前沿策略。

丹麦农业协会可以成为交钥匙项目的技术合作伙伴，在交钥匙项目中，卓越的设计和专有技术将确保高生产率和快速的投资回报。



- 在丹麦农业协会，您可以：
- 对于猪场投资做出最佳且最合格的决策
- 规划猪场项目——从最初的想法、设计和概念到最终运营
- 优化猪场养殖生产
- 改善生物安全设置，让您的猪场可持续发展
- 通过动物福利为你的养殖增加价值



**联系 ACO Funki 中国**

亚科畜牧养殖设备（青岛）有限公司  
山东省青岛市即墨区华山二路615号

(+86)0532 8665 7828  
acofunki@acofunki.cn  
www.acofunki.cn

